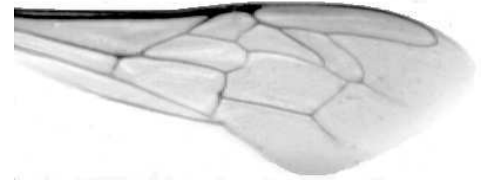




Výzkumný ústav včelařský Dol, s.r.o.,  
252 66 Libčice nad Vltavou  
☎ 220940480, fax 220941252

## VÝSLEDKY MORFOMETRICKÉ ANALÝZY A TAXONOMICKÉ KLASIFIKACE VČEL PODLE ZNAKŮ NA KŘÍDLECH

Použitá metoda: název: **DAWINO**  
číslo: **SOP MO- 01- KR**



Vzorek č.: **K7777**

Rasa-deklarovaná: **CARNICA**

Včelař: T. Golský

Adresa: ing. T. Golský, Hamerníkova 16 , 58601 Jihlava

Vzorek: - kdo odebral: včelař  
- datum odběru: 27.12.2016  
- způsob odběru: dead

Matka: LIB150113 ve včelstvu: č.13

Rodiče: matka matky: trubci:

Způsob spáření: prsp

Poznámky:

Datum měření křídel: . . .

Analýzu provedl: RNDr. František Kašpar  
Výzkumný ústav včelařský Dol, s.r.o.  
Pokusný včelín  
Pekařov  
78823 Jindřichov na Moravě

### Výsledky klasifikace vzorku metodou DAWINO:

RASA	%
CARNICA	69
Ostatní	31

*Výsledky se vztahují pouze na vyšetřený vzorek.*

*Tento protokol nesmí být bez souhlasu  
zkušební laboratoře reprodukován  
jinak než celý.*

25.01.2017

-----  
datum

Znaky na křídlech (průměry) ve vzorku č.:

K7777

<b>ÚHLY (stupně)</b>	
A1	23,4
A4	30,6
B3	73,8
B4	106,4
D7	99,4
E9	20,2
G7	23,4
G18	86,5
H12	19,4
J10	48,1
J16	98,2
K19	81,4
L13	13,5
M17	48,4
N23	94,2
O26	34,6
Q21	35,6
<b>DÉLKY (mm)</b>	
Radiální pole	3,542
A	0,580
B	0,239
C	0,903
D	2,029
Vnitřní délka	4,648
Vnitřní šířka	2,161
Disk.odch. (mm)	0,122
(stupně)	4,1
<b>INDEXY</b>	
Loketní	2,46
Prekubitální	2,85
Činkový	1,01
Radiální	1,40
<b>PLOCHA 6 POLÍ</b>	
Plocha (mm <sup>2</sup> )	5,587