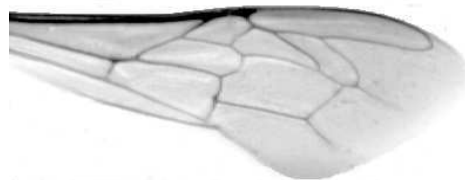




Výzkumný ústav včelařský Dol, s.r.o.,
252 66 Libčice nad Vltavou
☎ 220940480, fax 220941252

VÝSLEDKY MORFOMETRICKÉ ANALÝZY A TAXONOMICKÉ KLASIFIKACE VČEL PODLE ZNAKŮ NA KŘÍDLECH

Použitá metoda: název: **DAWINO**
číslo: **SOP MO- 01- KR**



Vzorek č.: **K7778**

Rasa-deklarovaná: **CARNICA**

Včelař: T. Golský
Adresa: ing. T. Golský, Hamerníkova 16 , 58601 Jihlava

Vzorek: - kdo odebral: včelař
- datum odběru: 27.12.2016
- způsob odběru: dead

Matka: LIB150015 ve včelstvu: č.47
Rodiče: matka matky: trubci:
Způsob spáření: ins
Poznámky:

Datum měření křídel: . . .

Analýzu provedl: RNDr. František Kašpar
Výzkumný ústav včelařský Dol, s.r.o.
Pokusný včelín
Pekařov
78823 Jindřichov na Moravě

Výsledky klasifikace vzorku metodou DAWINO:

RASA	%
CARNICA	86
Ostatní	14

Výsledky se vztahují pouze na vyšetřený vzorek.

*Tento protokol nesmí být bez souhlasu
zkušební laboratoře reprodukován
jinak než celý.*

25.01.2017

datum

Znaky na křídlech (průměry) ve vzorku č.:

K7778

ÚHLY (stupně)	
A1	25,0
A4	29,9
B3	75,2
B4	109,0
D7	98,8
E9	21,9
G7	23,9
G18	88,8
H12	19,5
J10	57,5
J16	98,9
K19	81,5
L13	13,7
M17	44,5
N23	93,8
O26	38,9
Q21	37,3
DÉLKY (mm)	
Radiální pole	3,447
A	0,575
B	0,251
C	0,909
D	1,993
Vnitřní délka	4,582
Vnitřní šířka	2,148
Disk.odch. (mm)	0,140
(stupně)	4,7
INDEXY	
Loketní	2,31
Prekubitální	2,70
Činkový	1,05
Radiální	1,44
PLOCHA 6 POLÍ	
Plocha (mm ²)	5,455