

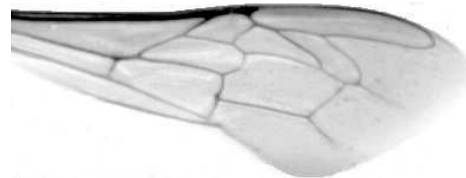


Výzkumný ústav včelařský Dol, s.r.o.,
252 66 Libčice nad Vltavou

☎ 220940480, fax 220941252

VÝSLEDKY MORFOMETRICKÉ ANALÝZY A TAXONOMICKÉ KLASIFIKACE VČEL PODLE ZNAKŮ NA KŘÍDLECH

Použitá metoda: název: **DAWINO**
 číslo: **SOP MO- 01- KR**



Vzorek č.: **K7779**
Rasa-deklarovaná: **CARNICA**

Včelař: T. Golský
Adresa: ing. T. Golský, Hamerníkova 16 , 58601 Jihlava

Vzorek: - kdo odebral: včelař
 - datum odběru: 27.12.2016
 - způsob odběru: dead

Matka: LIB150024 ve včelstvu: č.48
Rodiče: matka matky: trubci:
Způsob spáření: ins
Poznámky:

Datum měření křídel: . . .

Analýzu provedl: RNDr. František Kašpar
 Výzkumný ústav včelařský Dol, s.r.o.
 Pokusný včelín
 Pekařov
 78823 Jindřichov na Moravě

Výsledky klasifikace vzorku metodou DAWINO:

RASA	%
CARNICA	89
Ostatní	11

Výsledky se vztahují pouze na vyšetřený vzorek.

*Tento protokol nesmí být bez souhlasu
zkušební laboratoře reprodukován
jinak než celý.*

25.01.2017

datum

Znaky na křídlech (průměry) ve vzorku č.:

K7779

ÚHLY (stupně)	
A1	27,0
A4	30,5
B3	72,0
B4	107,3
D7	95,3
E9	22,5
G7	25,0
G18	87,9
H12	18,2
J10	57,9
J16	94,9
K19	79,6
L13	14,5
M17	44,9
N23	93,4
O26	37,7
Q21	36,9
DÉLKY (mm)	
Radiální pole	3,423
A	0,605
B	0,215
C	0,933
D	2,000
Vnitřní délka	4,540
Vnitřní šířka	2,158
Disk.odch. (mm)	0,175
(stupně)	5,8
INDEXY	
Loketní	2,86
Prekubitální	2,58
Činkový	1,06
Radiální	1,46
PLOCHA 6 POLÍ	
Plocha (mm ²)	5,447