

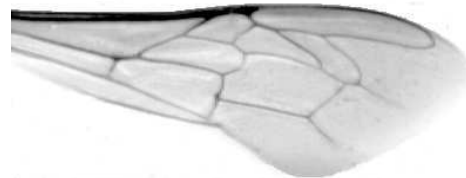


**Výzkumný ústav včelařský Dol, s.r.o.,  
252 66 Libčice nad Vltavou**

☎ 220940480, fax 220941252

**VÝSLEDKY MORFOMETRICKÉ ANALÝZY A TAXONOMICKÉ  
KLASIFIKACE VČEL PODLE ZNAKŮ NA KŘÍDLECH**

**Použitá metoda:** název: **DAWINO**  
číslo: **SOP MO- 01- KR**



**Vzorek č.:** **K7785**

**Rasa-deklarovaná:** **CARNICA**

**Včelař:** P. Ženčica

**Adresa:** P. Ženčica, Loděnická 320, 78314 Bohuňovice

**Vzorek:**  
- kdo odebral: včelař  
- datum odběru: 23.12.2016  
- způsob odběru: dead

**Matka:** ZEN150110      **ve včelstvu:** č.10

**Rodiče:**      **matka matky:**      **trubci:**

**Způsob spáření:** prsp

**Poznámky:**

**Datum měření křídel:** . . .

**Analýzu provedl:** RNDr. František Kašpar  
Výzkumný ústav včelařský Dol, s.r.o.  
Pokusný včelín  
Pekařov  
78823 Jindřichov na Moravě

**Výsledky klasifikace vzorku metodou DAWINO:**

<b>RASA</b>	<b>%</b>
<b>CARNICA</b>	<b>61</b>
<b>Ostatní</b>	<b>39</b>

*Výsledky se vztahují pouze na vyšetřený vzorek.*

*Tento protokol nesmí být bez souhlasu  
zkušební laboratoře reprodukován  
jinak než celý.*

25.01.2017

-----  
datum

Znaky na křídlech (průměry) ve vzorku č.:

K7785

<b>ÚHLY (stupně)</b>	
A1	26,0
A4	30,4
B3	75,3
B4	108,9
D7	98,3
E9	22,1
G7	23,9
G18	88,7
H12	17,0
J10	54,0
J16	96,1
K19	77,2
L13	14,5
M17	47,1
N23	93,2
O26	38,1
Q21	37,0
<b>DÉLKY (mm)</b>	
Radiální pole	3,453
A	0,573
B	0,248
C	0,920
D	2,009
Vnitřní délka	4,566
Vnitřní šířka	2,147
Disk.odch. (mm)	0,133
(stupně)	4,4
<b>INDEXY</b>	
Loketní	2,35
Prekubitální	2,70
Činkový	1,02
Radiální	1,42
<b>PLOCHA 6 POLÍ</b>	
Plocha (mm <sup>2</sup> )	5,465