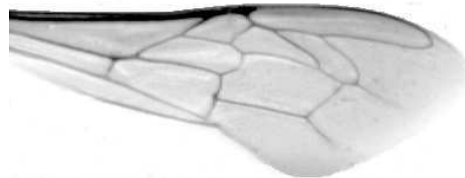




Výzkumný ústav včelařský Dol, s.r.o.,
252 66 Libčice nad Vltavou
☎ 220940480, fax 220941252

VÝSLEDKY MORFOMETRICKÉ ANALÝZY A TAXONOMICKÉ KLASIFIKACE VČEL PODLE ZNAKŮ NA KŘÍDLECH

Použitá metoda: **název: DAWINO**
číslo: SOP MO- 01- KR



Vzorek č.: K7787

Rasa-deklarovaná: CARNICA

Včelař: M. Šanderová

Adresa: M. Šanderová, Žampach 36, 56401 Žamberk

Vzorek:

- **kdo odebral:** včelař
- **datum odběru:** 04.01.2017
- **způsob odběru:** dead

Matka: KYV160010 ve včelstvu: č.3

Rodiče: matka matky: trubci:

Způsob spáření: ins

Poznámky:

Datum měření křídel: . . .

Analýzu provedl: RNDr. František Kašpar
Výzkumný ústav včelařský Dol, s.r.o.
Pokusný včelín
Pekařov
78823 Jindřichov na Moravě

Výsledky klasifikace vzorku metodou DAWINO:

RASA	%
CARNICA	84
Ostatní	16

Výsledky se vztahují pouze na vyšetřený vzorek.

*Tento protokol nesmí být bez souhlasu
zkušební laboratoře reprodukován
jinak než celý.*

25.01.2017

datum

Znaky na křídlech (průměry) ve vzorku č.:

K7787

ÚHLY (stupně)	
A1	27,1
A4	29,4
B3	73,8
B4	113,3
D7	97,2
E9	23,2
G7	24,8
G18	88,9
H12	19,2
J10	58,2
J16	96,9
K19	80,3
L13	14,5
M17	40,0
N23	91,0
O26	36,3
Q21	36,3
DÉLKY (mm)	
Radiální pole	3,382
A	0,584
B	0,206
C	0,927
D	1,978
Vnitřní délka	4,478
Vnitřní šířka	2,147
Disk.odch. (mm)	0,189
(stupně)	6,1
INDEXY	
Loketní	2,90
Prekubitální	2,69
Činkový	1,05
Radiální	1,46
PLOCHA 6 POLÍ	
Plocha (mm ²)	5,361