

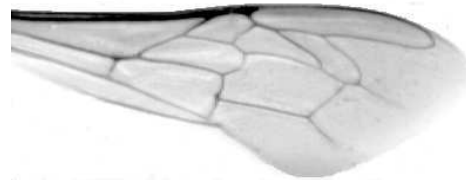


Výzkumný ústav včelařský Dol, s.r.o.,  
252 66 Libčice nad Vltavou

☎ 220940480, fax 220941252

## VÝSLEDKY MORFOMETRICKÉ ANALÝZY A TAXONOMICKÉ KLASIFIKACE VČEL PODLE ZNAKŮ NA KŘÍDLECH

Použitá metoda: název: **DAWINO**  
číslo: **SOP MO- 01- KR**



Vzorek č.: **K7793**

Rasa-deklarovaná: **CARNICA**

Včelař: P. Keri

Adresa: VÚVč Dol, 25266 Libčice nad Vltavou

Vzorek: - kdo odebral: včelař  
- datum odběru: 04.10.2016  
- způsob odběru: living

Matka: DOL160183 ve včelstvu: č.51

Rodiče: matka matky: DOL150150 trubci:

Způsob spáření: ins

Poznámky:

Datum měření křídel: . . .

Analýzu provedl: RNDr. František Kašpar  
Výzkumný ústav včelařský Dol, s.r.o.  
Pokusný včelín  
Pekařov  
78823 Jindřichov na Moravě

### Výsledky klasifikace vzorku metodou DAWINO:

RASA	%
CARNICA	95
Ostatní	5

*Výsledky se vztahují pouze na vyšetřený vzorek.*

*Tento protokol nesmí být bez souhlasu  
zkušební laboratoře reprodukován  
jinak než celý.*

08.02.2017

-----  
datum

Znaky na křídlech (průměry) ve vzorku č.:

K7793

<b>ÚHLY (stupně)</b>	
A1	28,4
A4	30,6
B3	73,4
B4	106,6
D7	95,6
E9	22,4
G7	24,4
G18	90,0
H12	17,7
J10	52,9
J16	99,5
K19	76,7
L13	13,3
M17	45,8
N23	92,5
O26	36,1
Q21	35,6
<b>DÉLKY (mm)</b>	
Radiální pole	3,477
A	0,622
B	0,209
C	0,934
D	2,071
Vnitřní délka	4,670
Vnitřní šířka	2,150
Disk.odch. (mm)	0,138
(stupně)	4,5
<b>INDEXY</b>	
Loketní	3,04
Prekubitální	2,74
Činkový	1,03
Radiální	1,39
<b>PLOCHA 6 POLÍ</b>	
Plocha (mm <sup>2</sup> )	5,614