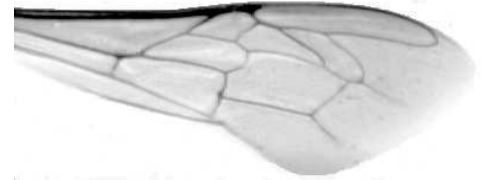




Výzkumný ústav včelařský Dol, s.r.o.,  
252 66 Libčice nad Vltavou  
☎ 220940480, fax 220941252

## VÝSLEDKY MORFOMETRICKÉ ANALÝZY A TAXONOMICKÉ KLASIFIKACE VČEL PODLE ZNAKŮ NA KŘÍDLECH

Použitá metoda: název: **DAWINO**  
                            číslo: **SOP MO- 01- KR**



Vzorek č.: **K7815**

Rasa-deklarovaná: **CARNICA**

Včelař: P. Sláma  
Adresa: P. Sláma, č.416, 39851 Sepekov

Vzorek: - kdo odebral: včelař  
          - datum odběru: 21.01.2017  
          - způsob odběru: dead

Matka: SLA150125      ve včelstvu: 6N  
Rodiče: matka matky:                      trubci:  
Způsob spáření: prsp  
Poznámky:

Datum měření křídel: . . .

Analýzu provedl: RNDr. František Kašpar  
                            Výzkumný ústav včelařský Dol, s.r.o.  
                            Pokusný včelín  
                            Pekařov  
                            78823 Jindřichov na Moravě

### Výsledky klasifikace vzorku metodou DAWINO:

RASA	%
CARNICA	81
Ostatní	19

*Výsledky se vztahují pouze na vyšetřený vzorek.*

*Tento protokol nesmí být bez souhlasu  
zkušební laboratoře reprodukován  
jinak než celý.*

19.03.2017

-----  
datum

Znaky na křídlech (průměry) ve vzorku č.:

K7815

<b>ÚHLY (stupně)</b>	
A1	24,7
A4	31,8
B3	74,4
B4	100,8
D7	97,3
E9	21,8
G7	24,3
G18	89,5
H12	18,2
J10	53,8
J16	96,6
K19	77,4
L13	14,4
M17	45,5
N23	91,9
O26	39,2
Q21	35,2
<b>DÉLKY (mm)</b>	
Radiální pole	3,469
A	0,599
B	0,249
C	0,920
D	2,047
Vnitřní délka	4,587
Vnitřní šířka	2,146
Disk.odch. (mm)	0,077
(stupně)	2,6
<b>INDEXY</b>	
Loketní	2,44
Prekubitální	2,66
Činkový	1,01
Radiální	1,35
<b>PLOCHA 6 POLÍ</b>	
Plocha (mm <sup>2</sup> )	5,476