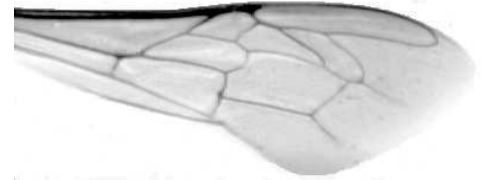




Výzkumný ústav včelařský Dol, s.r.o.,
252 66 Libčice nad Vltavou
☎ 220940480, fax 220941252

VÝSLEDKY MORFOMETRICKÉ ANALÝZY A TAXONOMICKÉ KLASIFIKACE VČEL PODLE ZNAKŮ NA KŘÍDLECH

Použitá metoda: název: **DAWINO**
číslo: **SOP MO- 01- KR**



Vzorek č.: **K7821**

Rasa-deklarovaná: **CARNICA**

Včelař: H. Křížková

Adresa: H. Křížková, Trnkova 6, 77900 Olomouc

Vzorek: - kdo odebral: včelař
- datum odběru: 01.01.2017
- způsob odběru: dead

Matka: KRI160419 ve včelstvu: č.4

Rodiče: matka matky: trubci:

Způsob spáření: prsp

Poznámky:

Datum měření křídel: . . .

Analýzu provedl: RNDr. František Kašpar
Výzkumný ústav včelařský Dol, s.r.o.
Pokusný včelín
Pekařov
78823 Jindřichov na Moravě

Výsledky klasifikace vzorku metodou DAWINO:

RASA	%
CARNICA	61
Ostatní	39

Výsledky se vztahují pouze na vyšetřený vzorek.

*Tento protokol nesmí být bez souhlasu
zkušební laboratoře reprodukován
jinak než celý.*

19.03.2017

datum

Znaky na křídlech (průměry) ve vzorku č.:

K7821

ÚHLY (stupně)	
A1	26,2
A4	28,7
B3	73,5
B4	110,9
D7	95,8
E9	22,8
G7	23,9
G18	88,8
H12	15,9
J10	52,0
J16	96,4
K19	75,0
L13	14,1
M17	45,9
N23	92,4
O26	39,4
Q21	36,6
DÉLKY (mm)	
Radiální pole	3,518
A	0,605
B	0,247
C	0,918
D	2,051
Vnitřní délka	4,636
Vnitřní šířka	2,140
Disk.odch. (mm)	0,192
(stupně)	6,3
INDEXY	
Loketní	2,47
Prekubitální	2,73
Činkový	1,08
Radiální	1,47
PLOCHA 6 POLÍ	
Plocha (mm ²)	5,516