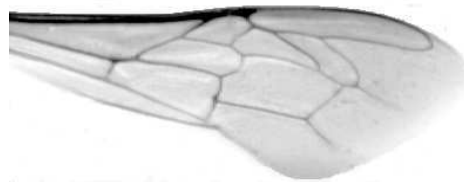




Výzkumný ústav včelařský Dol, s.r.o.,  
252 66 Libčice nad Vltavou  
☎ 220940480, fax 220941252

## VÝSLEDKY MORFOMETRICKÉ ANALÝZY A TAXONOMICKÉ KLASIFIKACE VČEL PODLE ZNAKŮ NA KŘÍDLECH

Použitá metoda: název: **DAWINO**  
                            číslo: **SOP MO- 01- KR**



Vzorek č.: **K7831**

Rasa-deklarovaná: **CARNICA**

Včelař: M. Čecháček

Adresa: ing. M. Čecháček, Farní 215, 74715 Šilheřovice

Vzorek: - kdo odebral: včelař  
- datum odběru: 19.02.2017  
- způsob odběru: living

Matka: KYV160015      ve včelstvu: č.27- Č.le

Rodiče: matka matky:                              trubci:

Způsob spáření: ins

Poznámky:

Datum měření křídel: . . .

Analýzu provedl: RNDr. František Kašpar  
Výzkumný ústav včelařský Dol, s.r.o.  
Pokusný včelín  
Pekařov  
78823 Jindřichov na Moravě

### Výsledky klasifikace vzorku metodou DAWINO:

RASA	%
CARNICA	75
Ostatní	25

*Výsledky se vztahují pouze na vyšetřený vzorek.*

*Tento protokol nesmí být bez souhlasu  
zkušební laboratoře reprodukován  
jinak než celý.*

19.03.2017

-----  
datum

Znaky na křídlech (průměry) ve vzorku č.:

K7831

<b>ÚHLY (stupně)</b>	
A1	25,9
A4	29,7
B3	73,4
B4	111,0
D7	96,2
E9	22,4
G7	24,3
G18	88,9
H12	19,0
J10	54,3
J16	97,1
K19	79,8
L13	14,5
M17	45,7
N23	93,3
O26	39,4
Q21	37,2
<b>DÉLKY (mm)</b>	
Radiální pole	3,484
A	0,584
B	0,229
C	0,929
D	2,025
Vnitřní délka	4,608
Vnitřní šířka	2,149
Disk.odch. (mm)	0,198
(stupně)	6,5
<b>INDEXY</b>	
Loketní	2,57
Prekubitální	2,76
Činkový	1,01
Radiální	1,45
<b>PLOCHA 6 POLÍ</b>	
Plocha (mm <sup>2</sup> )	5,539