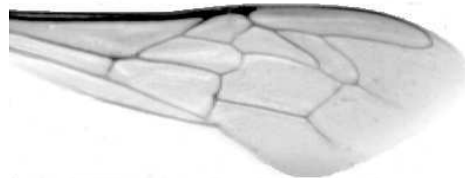




Výzkumný ústav včelařský Dol, s.r.o.,
252 66 Libčice nad Vltavou
☎ 220940480, fax 220941252

VÝSLEDKY MORFOMETRICKÉ ANALÝZY A TAXONOMICKÉ KLASIFIKACE VČEL PODLE ZNAKŮ NA KŘÍDLECH

Použitá metoda: název: **DAWINO**
 číslo: **SOP MO- 01- KR**



Vzorek č.: **K7832**

Rasa-deklarovaná: **CARNICA**

Včelař: M. Čecháček

Adresa: ing. M. Čecháček, Farní 215, 74715 Šilheřovice

Vzorek: - kdo odebral: včelař
 - datum odběru: 19.02.2017
 - způsob odběru: living

Matka: CER160064 ve včelstvu: č.30-Č.les

Rodiče: matka matky: trubci:

Způsob spáření: ins

Poznámky:

Datum měření křídel: . . .

Analýzu provedl: RNDr. František Kašpar
 Výzkumný ústav včelařský Dol, s.r.o.
 Pokusný včelín
 Pekařov
 78823 Jindřichov na Moravě

Výsledky klasifikace vzorku metodou DAWINO:

RASA	%
CARNICA	58
Ostatní	42

Výsledky se vztahují pouze na vyšetřený vzorek.

*Tento protokol nesmí být bez souhlasu
zkušební laboratoře reprodukován
jinak než celý.*

19.03.2017

datum

Znaky na křídlech (průměry) ve vzorku č.:

K7832

ÚHLY (stupně)	
A1	25,1
A4	29,2
B3	74,9
B4	111,5
D7	97,1
E9	23,8
G7	24,7
G18	88,8
H12	17,3
J10	54,3
J16	98,0
K19	76,6
L13	15,0
M17	51,4
N23	96,0
O26	37,6
Q21	37,7
DÉLKY (mm)	
Radiální pole	3,449
A	0,597
B	0,241
C	0,946
D	2,050
Vnitřní délka	4,634
Vnitřní šířka	2,203
Disk.odch. (mm)	0,195
(stupně)	6,2
INDEXY	
Loketní	2,50
Prekubitální	2,61
Činkový	1,12
Radiální	1,55
PLOCHA 6 POLÍ	
Plocha (mm ²)	5,644