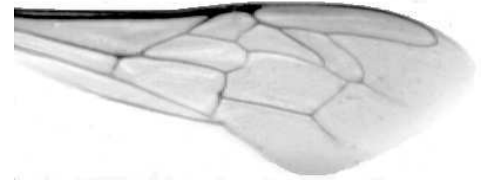




Výzkumný ústav včelařský Dol, s.r.o.,
252 66 Libčice nad Vltavou
☎ 220940480, fax 220941252

VÝSLEDKY MORFOMETRICKÉ ANALÝZY A TAXONOMICKÉ KLASIFIKACE VČEL PODLE ZNAKŮ NA KŘÍDLECH

Použitá metoda: název: **DAWINO**
 číslo: **SOP MO- 01- KR**



Vzorek č.: **K7833**
Rasa-deklarovaná: **CARNICA**

Včelař: M. Čecháček
Adresa: ing. M. Čecháček, Farní 215, 74715 Šilheřovice

Vzorek: - kdo odebral: včelař
 - datum odběru: 19.02.2017
 - způsob odběru: living

Matka: CER160012 ve včelstvu: č.9- zahr
Rodiče: matka matky: trubci:
Způsob spáření: ins
Poznámky:

Datum měření křídel: . . .

Analýzu provedl: RNDr. František Kašpar
 Výzkumný ústav včelařský Dol, s.r.o.
 Pokusný včelín
 Pekařov
 78823 Jindřichov na Moravě

Výsledky klasifikace vzorku metodou DAWINO:

RASA	%
CARNICA	88
Ostatní	12

Výsledky se vztahují pouze na vyšetřený vzorek.

*Tento protokol nesmí být bez souhlasu
zkušební laboratoře reprodukován
jinak než celý.*

19.03.2017

datum

Znaky na křídlech (průměry) ve vzorku č.:

K7833

ÚHLY (stupně)	
A1	24,8
A4	30,0
B3	74,6
B4	109,3
D7	97,6
E9	22,8
G7	23,9
G18	89,1
H12	17,3
J10	56,1
J16	99,5
K19	77,0
L13	14,5
M17	46,1
N23	95,1
O26	37,4
Q21	35,7
DÉLKY (mm)	
Radiální pole	3,445
A	0,576
B	0,243
C	0,917
D	2,075
Vnitřní délka	4,657
Vnitřní šířka	2,166
Disk.odch. (mm)	0,161
(stupně)	5,3
INDEXY	
Loketní	2,41
Prekubitální	2,69
Činkový	1,03
Radiální	1,44
PLOCHA 6 POLÍ	
Plocha (mm ²)	5,565