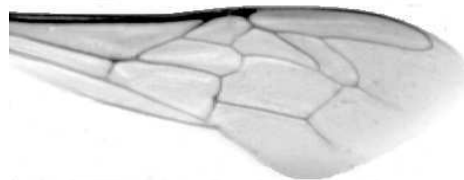




Výzkumný ústav včelařský Dol, s.r.o.,
252 66 Libčice nad Vltavou
☎ 220940480, fax 220941252

VÝSLEDKY MORFOMETRICKÉ ANALÝZY A TAXONOMICKÉ KLASIFIKACE VČEL PODLE ZNAKŮ NA KŘÍDLECH

Použitá metoda: název: **DAWINO**
 číslo: **SOP MO- 01- KR**



Vzorek č.: **K7842**
Rasa-deklarovaná: **CARNICA**

Včelař: E. Kolář
Adresa: E. Kolář, M. Kudeříkové 124, 66471 Veverská Bitýška

Vzorek: - kdo odebral: včelař
 - datum odběru: 12.02.2017
 - způsob odběru: living

Matka: KYV160284 ve včelstvu: č.17
Rodiče: matka matky: trubci:
Způsob spáření: ins
Poznámky:

Datum měření křídel: . . .

Analýzu provedl: RNDr. František Kašpar
 Výzkumný ústav včelařský Dol, s.r.o.
 Pokusný včelín
 Pekařov
 78823 Jindřichov na Moravě

Výsledky klasifikace vzorku metodou DAWINO:

RASA	%
CARNICA	72
Ostatní	28

Výsledky se vztahují pouze na vyšetřený vzorek.

*Tento protokol nesmí být bez souhlasu
zkušební laboratoře reprodukován
jinak než celý.*

19.03.2017

datum

Znaky na křídlech (průměry) ve vzorku č.:

K7842

ÚHLY (stupně)	
A1	25,6
A4	30,2
B3	74,0
B4	107,7
D7	97,8
E9	22,0
G7	24,4
G18	91,3
H12	16,3
J10	54,1
J16	94,7
K19	78,2
L13	15,3
M17	46,3
N23	91,7
O26	37,8
Q21	37,9
DÉLKY (mm)	
Radiální pole	3,473
A	0,600
B	0,232
C	0,939
D	2,021
Vnitřní délka	4,584
Vnitřní šířka	2,174
Disk.odch. (mm)	0,135
(stupně)	4,4
INDEXY	
Loketní	2,64
Prekubitální	2,72
Činkový	0,99
Radiální	1,41
PLOCHA 6 POLÍ	
Plocha (mm ²)	5,542