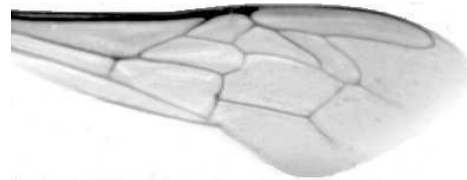




Výzkumný ústav včelařský Dol, s.r.o.,  
252 66 Libčice nad Vltavou  
☎ 220940480, fax 220941252

## VÝSLEDKY MORFOMETRICKÉ ANALÝZY A TAXONOMICKÉ KLASIFIKACE VČEL PODLE ZNAKŮ NA KŘÍDLECH

Použitá metoda: název: **DAWINO**  
číslo: **SOP MO- 01- KR**



Vzorek č.: **K7843**

Rasa-deklarovaná: **CARNICA**

Včelař: M. Vozdecká

Adresa: M. Vozdecká, Vrchlického 1093, 66434 Kuřim

Vzorek: - kdo odebral: včelař  
- datum odběru: 12.03.2017  
- způsob odběru: dead

Matka: ve včelstvu: CER160068

Rodiče: matka matky: trubci:

Způsob spáření: ins

Poznámky:

Datum měření křídel: . . .

Analýzu provedl: RNDr. František Kašpar  
Výzkumný ústav včelařský Dol, s.r.o.  
Pokusný včelín  
Pekařov  
78823 Jindřichov na Moravě

### Výsledky klasifikace vzorku metodou DAWINO:

RASA	%
CARNICA	74
Ostatní	26

*Výsledky se vztahují pouze na vyšetřený vzorek.*

*Tento protokol nesmí být bez souhlasu  
zkušební laboratoře reprodukován  
jinak než celý.*

18.04.2017

-----  
datum

Znaky na křídlech (průměry) ve vzorku č.:

K7843

<b>ÚHLY (stupně)</b>	
A1	26,5
A4	29,9
B3	76,4
B4	110,1
D7	98,2
E9	21,8
G7	24,1
G18	92,0
H12	16,5
J10	53,4
J16	94,5
K19	77,5
L13	13,6
M17	44,6
N23	92,9
O26	38,1
Q21	37,2
<b>DÉLKY (mm)</b>	
Radiální pole	3,521
A	0,600
B	0,226
C	0,933
D	1,995
Vnitřní délka	4,571
Vnitřní šířka	2,118
Disk.odch. (mm)	0,129
(stupně)	4,2
<b>INDEXY</b>	
Loketní	2,71
Prekubitální	2,81
Činkový	1,04
Radiální	1,43
<b>PLOCHA 6 POLÍ</b>	
Plocha (mm <sup>2</sup> )	5,460