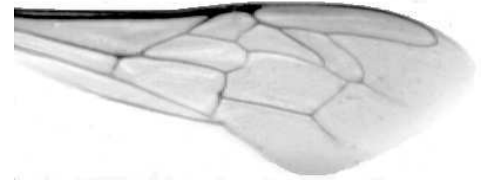




Výzkumný ústav včelařský Dol, s.r.o.,  
252 66 Libčice nad Vltavou  
☎ 220940480, fax 220941252

## VÝSLEDKY MORFOMETRICKÉ ANALÝZY A TAXONOMICKÉ KLASIFIKACE VČEL PODLE ZNAKŮ NA KŘÍDLECH

Použitá metoda: **název: DAWINO**  
**číslo: SOP MO- 01- KR**



**Vzorek č.: K7848**

**Rasa-deklarovaná: CARNICA**

**Včelař:** J. Halásek  
**Adresa:** J. Halásek, Blížkov 51, 59442 Měřín

**Vzorek:**  
- **kdo odebral:** včelař  
- **datum odběru:** 08.03.2017  
- **způsob odběru:** dead

**Matka:** HAL160337 **ve včelstvu: č.16**  
**Rodiče:** **matka matky:** **trubci:**  
**Způsob spáření:** prsp  
**Poznámky:**

**Datum měření křídel:** . . .

**Analýzu provedl:** RNDr. František Kašpar  
Výzkumný ústav včelařský Dol, s.r.o.  
Pokusný včelín  
Pekařov  
78823 Jindřichov na Moravě

### Výsledky klasifikace vzorku metodou DAWINO:

RASA	%
CARNICA	85
Ostatní	15

*Výsledky se vztahují pouze na vyšetřený vzorek.*

*Tento protokol nesmí být bez souhlasu  
zkušební laboratoře reprodukován  
jinak než celý.*

18.04.2017

-----  
datum

Znaky na křídlech (průměry) ve vzorku č.:

K7848

<b>ÚHLY (stupně)</b>	
A1	25,5
A4	32,6
B3	76,1
B4	101,4
D7	98,1
E9	21,5
G7	24,2
G18	89,8
H12	17,6
J10	53,8
J16	94,2
K19	77,3
L13	13,0
M17	43,0
N23	90,3
O26	38,5
Q21	36,6
<b>DÉLKY (mm)</b>	
Radiální pole	3,485
A	0,589
B	0,247
C	0,927
D	2,043
Vnitřní délka	4,613
Vnitřní šířka	2,153
Disk.odch. (mm)	0,058
(stupně)	1,9
<b>INDEXY</b>	
Loketní	2,41
Prekubitální	2,64
Činkový	1,03
Radiální	1,35
<b>PLOCHA 6 POLÍ</b>	
Plocha (mm <sup>2</sup> )	5,548