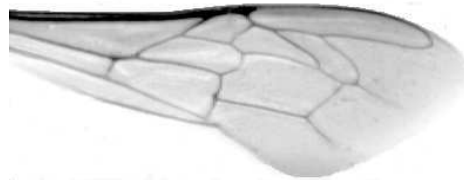




Výzkumný ústav včelařský Dol, s.r.o.,
252 66 Libčice nad Vltavou
☎ 220940480, fax 220941252

VÝSLEDKY MORFOMETRICKÉ ANALÝZY A TAXONOMICKÉ KLASIFIKACE VČEL PODLE ZNAKŮ NA KŘÍDLECH

Použitá metoda: název: **DAWINO**
číslo: **SOP MO- 01- KR**



Vzorek č.: **K7852**
Rasa-deklarovaná: **CARNICA**

Včelař: M. Doubek
Adresa: M. Doubek , Nehvizdská 411, 25089 Lázně Toušeň

Vzorek: - kdo odebral: včelař
- datum odběru: 26.02.2017
- způsob odběru: dead

Matka: DOU150005 ve včelstvu: č.10
Rodiče: matka matky: trubci:
Způsob spáření: prsp
Poznámky:

Datum měření křídel: . . .

Analýzu provedl: RNDr. František Kašpar
Výzkumný ústav včelařský Dol, s.r.o.
Pokusný včelín
Pekařov
78823 Jindřichov na Moravě

Výsledky klasifikace vzorku metodou DAWINO:

RASA	%
BUCKFAST	49
Ostatní	51

Výsledky se vztahují pouze na vyšetřený vzorek.

*Tento protokol nesmí být bez souhlasu
zkušební laboratoře reprodukován
jinak než celý.*

18.04.2017

datum

Znaky na křídlech (průměry) ve vzorku č.:

K7852

ÚHLY (stupně)	
A1	26,2
A4	30,6
B3	73,7
B4	105,0
D7	95,1
E9	21,0
G7	23,9
G18	89,8
H12	17,6
J10	51,8
J16	97,8
K19	78,9
L13	13,7
M17	45,0
N23	92,5
O26	37,8
Q21	35,0
DÉLKY (mm)	
Radiální pole	3,579
A	0,618
B	0,246
C	0,927
D	2,058
Vnitřní délka	4,696
Vnitřní šířka	2,149
Disk.odch. (mm)	0,153
(stupně)	5,0
INDEXY	
Loketní	2,56
Prekubitální	2,84
Činkový	1,01
Radiální	1,41
PLOCHA 6 POLÍ	
Plocha (mm ²)	5,671