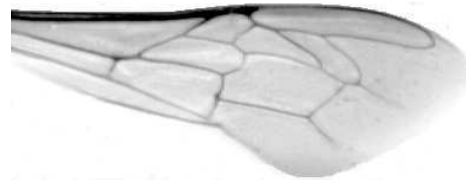




Výzkumný ústav včelařský Dol, s.r.o.,
252 66 Libčice nad Vltavou
☎ 220940480, fax 220941252

VÝSLEDKY MORFOMETRICKÉ ANALÝZY A TAXONOMICKÉ KLASIFIKACE VČEL PODLE ZNAKŮ NA KŘÍDLECH

Použitá metoda: název: **DAWINO**
 číslo: **SOP MO- 01- KR**



Vzorek č.: **K7853**
Rasa-deklarovaná: **CARNICA**

Včelař: M. Doubek
Adresa: M. Doubek , Nehvizdská 411, 25089 Lázně Toušeň

Vzorek: - kdo odebral: včelař
 - datum odběru: 26.02.2017
 - způsob odběru: dead

Matka: DOU150010 ve včelstvu: č.15
Rodiče: matka matky: trubci:
Způsob spáření: prsp
Poznámky:

Datum měření křídel: . . .

Analýzu provedl: RNDr. František Kašpar
 Výzkumný ústav včelařský Dol, s.r.o.
 Pokusný včelín
 Pekařov
 78823 Jindřichov na Moravě

Výsledky klasifikace vzorku metodou DAWINO:

RASA	%
CARNICA	53
Ostatní	47

Výsledky se vztahují pouze na vyšetřený vzorek.

*Tento protokol nesmí být bez souhlasu
zkušební laboratoře reprodukován
jinak než celý.*

18.04.2017

datum

Znaky na křídlech (průměry) ve vzorku č.:

K7853

ÚHLY (stupně)	
A1	26,3
A4	30,6
B3	74,0
B4	107,5
D7	95,7
E9	21,7
G7	24,1
G18	93,3
H12	17,6
J10	51,6
J16	97,2
K19	76,1
L13	13,3
M17	45,1
N23	92,4
O26	38,2
Q21	36,6
DÉLKY (mm)	
Radiální pole	3,519
A	0,573
B	0,241
C	0,918
D	2,064
Vnitřní délka	4,618
Vnitřní šířka	2,112
Disk.odch. (mm)	0,148
(stupně)	4,9
INDEXY	
Loketní	2,40
Prekubitální	2,75
Činkový	1,03
Radiální	1,41
PLOCHA 6 POLÍ	
Plocha (mm ²)	5,474