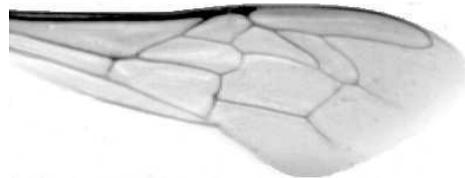


Výzkumný ústav včelařský Dol, s.r.o.,
252 66 Libčice nad Vltavou
☎ 220940480, fax 220941252

VÝSLEDKY MORFOMETRICKÉ ANALÝZY A TAXONOMICKÉ KLASIFIKACE VČEL PODLE ZNAKŮ NA KŘÍDLECH

Použitá metoda: název: **DAWINO**
 číslo: **SOP MO- 01- KR**



Vzorek č.: **K7854**

Rasa-deklarovaná: **CARNICA**

Včelař: M. Doubek

Adresa: M. Doubek , Nehvizdská 411, 25089 Lázně Toušeň

Vzorek: - kdo odebral: včelař
 - datum odběru: 12.03.2017
 - způsob odběru: dead

Matka: DOU150023 ve včelstvu: č.37

Rodiče: matka matky: trubci:

Způsob spáření: prsp

Poznámky:

Datum měření křídel: . . .

Analýzu provedl: RNDr. František Kašpar
Výzkumný ústav včelařský Dol, s.r.o.
Pokusný včelín
Pekařov
78823 Jindřichov na Moravě

Výsledky klasifikace vzorku metodou DAWINO:

RASA	%
CARNICA	53
Ostatní	47

Výsledky se vztahují pouze na vyšetřený vzorek.

*Tento protokol nesmí být bez souhlasu
zkušební laboratoře reprodukován
jinak než celý.*

18.04.2017

datum

Znaky na křídlech (průměry) ve vzorku č.:

K7854

ÚHLY (stupně)	
A1	25,6
A4	31,1
B3	75,9
B4	107,2
D7	97,8
E9	21,7
G7	24,0
G18	92,4
H12	17,7
J10	53,1
J16	96,9
K19	79,3
L13	14,3
M17	44,7
N23	91,8
O26	35,4
Q21	36,0
DÉLKY (mm)	
Radiální pole	3,523
A	0,579
B	0,249
C	0,934
D	2,025
Vnitřní délka	4,624
Vnitřní šířka	2,169
Disk.odch. (mm)	0,139
(stupně)	4,5
INDEXY	
Loketní	2,36
Prekubitální	2,74
Činkový	1,02
Radiální	1,44
PLOCHA 6 POLÍ	
Plocha (mm ²)	5,594