

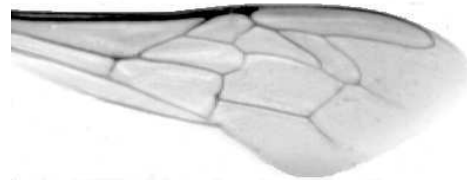


Výzkumný ústav včelařský Dol, s.r.o.,  
252 66 Libčice nad Vltavou

☎ 220940480, fax 220941252

## VÝSLEDKY MORFOMETRICKÉ ANALÝZY A TAXONOMICKÉ KLASIFIKACE VČEL PODLE ZNAKŮ NA KŘÍDLECH

Použitá metoda: název: **DAWINO**  
                            číslo: **SOP MO- 01- KR**



Vzorek č.: **K7855**

Rasa-deklarovaná: **CARNICA**

Včelař: VS Liběchov

Adresa: Včelařská stanice VÚVč, Pod Kostelíčkem 86, 27721 Liběchov

Vzorek:           - kdo odebral: včelař  
                    - datum odběru: 16.03.2017  
                    - způsob odběru: living

Matka: LIB160003           ve včelstvu: č.7

Rodiče: matka matky: KYV150101   trubci: LIB130025

Způsob spáření: ins

Poznámky:

Datum měření křídel: . . .

Analýzu provedl: RNDr. František Kašpar  
Výzkumný ústav včelařský Dol, s.r.o.  
Pokusný včelín  
Pekařov  
78823 Jindřichov na Moravě

### Výsledky klasifikace vzorku metodou DAWINO:

RASA	%
CARNICA	92
Ostatní	8

*Výsledky se vztahují pouze na vyšetřený vzorek.*

*Tento protokol nesmí být bez souhlasu  
zkušební laboratoře reprodukován  
jinak než celý.*

18.04.2017

-----  
datum

Znaky na křídlech (průměry) ve vzorku č.:

K7855

<b>ÚHLY (stupně)</b>	
A1	26,3
A4	32,2
B3	73,8
B4	103,0
D7	96,8
E9	21,2
G7	24,3
G18	89,4
H12	18,8
J10	55,6
J16	97,5
K19	79,7
L13	13,9
M17	45,8
N23	92,6
O26	37,7
Q21	36,0
<b>DÉLKY (mm)</b>	
Radiální pole	3,435
A	0,597
B	0,235
C	0,920
D	2,027
Vnitřní délka	4,601
Vnitřní šířka	2,156
Disk.odch. (mm)	0,104
(stupně)	3,5
<b>INDEXY</b>	
Loketní	2,56
Prekubitální	2,65
Činkový	1,04
Radiální	1,37
<b>PLOCHA 6 POLÍ</b>	
Plocha (mm <sup>2</sup> )	5,529