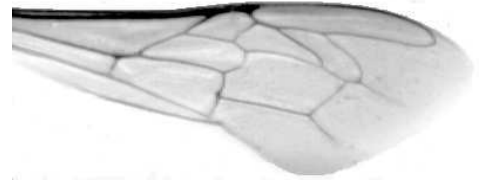




Výzkumný ústav včelařský Dol, s.r.o.,
252 66 Libčice nad Vltavou
☎ 220940480, fax 220941252

VÝSLEDKY MORFOMETRICKÉ ANALÝZY A TAXONOMICKÉ KLASIFIKACE VČEL PODLE ZNAKŮ NA KŘÍDLECH

Použitá metoda: název: **DAWINO**
 číslo: **SOP MO- 01- KR**



Vzorek č.: **K7856**
Rasa-deklarovaná: **CARNICA**

Včelař: VS Liběchov
Adresa: Včelařská stanice VÚVč, Pod Kostelíčkem 86, 27721 Liběchov

Vzorek: - kdo odebral: včelař
 - datum odběru: 16.03.2017
 - způsob odběru: living

Matka: LIB160025 ve včelstvu: č.8
Rodiče: matka matky: KYV150101 trubci: LIB130025
Způsob spáření: ins
Poznámky:

Datum měření křídel: . . .

Analýzu provedl: RNDr. František Kašpar
 Výzkumný ústav včelařský Dol, s.r.o.
 Pokusný včelín
 Pekařov
 78823 Jindřichov na Moravě

Výsledky klasifikace vzorku metodou DAWINO:

RASA	%
CARNICA	97
Ostatní	3

Výsledky se vztahují pouze na vyšetřený vzorek.

*Tento protokol nesmí být bez souhlasu
zkušební laboratoře reprodukován
jinak než celý.*

18.04.2017

datum

Znaky na křídlech (průměry) ve vzorku č.:

K7856

ÚHLY (stupně)	
A1	26,0
A4	29,4
B3	74,1
B4	108,7
D7	98,3
E9	22,9
G7	24,3
G18	90,2
H12	19,1
J10	57,9
J16	96,8
K19	80,2
L13	13,7
M17	44,7
N23	92,1
O26	40,6
Q21	36,7
DÉLKY (mm)	
Radiální pole	3,481
A	0,606
B	0,225
C	0,938
D	2,056
Vnitřní délka	4,619
Vnitřní šířka	2,194
Disk.odch. (mm)	0,142
(stupně)	4,6
INDEXY	
Loketní	2,73
Prekubitální	2,64
Činkový	1,06
Radiální	1,44
PLOCHA 6 POLÍ	
Plocha (mm ²)	5,615