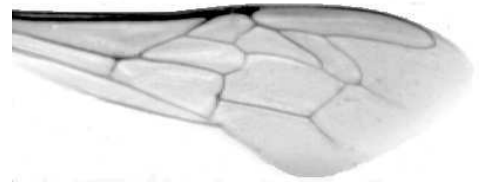




Výzkumný ústav včelařský Dol, s.r.o.,
252 66 Libčice nad Vltavou
☎ 220940480, fax 220941252

VÝSLEDKY MORFOMETRICKÉ ANALÝZY A TAXONOMICKÉ KLASIFIKACE VČEL PODLE ZNAKŮ NA KŘÍDLECH

Použitá metoda: **název: DAWINO**
číslo: SOP MO- 01- KR



Vzorek č.: **K7857**
Rasa-deklarovaná: **CARNICA**

Včelař: VS Liběchov
Adresa: Včelařská stanice VÚVč, Pod Kostelíčkem 86, 27721 Liběchov

Vzorek: - **kdo odebral:** včelař
- **datum odběru:** 16.03.2017
- **způsob odběru:** living

Matka: LIB160038 **ve včelstvu:** č.22
Rodiče: **matka matky:** KYV150101 **trubci:** LIB141281
Způsob spáření: ins
Poznámky:

Datum měření křídel: . . .

Analýzu provedl: RNDr. František Kašpar
Výzkumný ústav včelařský Dol, s.r.o.
Pokusný včelín
Pekařov
78823 Jindřichov na Moravě

Výsledky klasifikace vzorku metodou DAWINO:

RASA	%
CARNICA	89
Ostatní	11

Výsledky se vztahují pouze na vyšetřený vzorek.

*Tento protokol nesmí být bez souhlasu
zkušební laboratoře reprodukován
jinak než celý.*

18.04.2017

datum

Znaky na křídlech (průměry) ve vzorku č.:

K7857

ÚHLY (stupně)	
A1	26,1
A4	30,4
B3	73,2
B4	107,6
D7	97,0
E9	21,1
G7	24,3
G18	86,8
H12	18,0
J10	56,2
J16	97,8
K19	79,6
L13	14,2
M17	46,0
N23	92,7
O26	38,0
Q21	36,5
DÉLKY (mm)	
Radiální pole	3,445
A	0,589
B	0,234
C	0,918
D	1,986
Vnitřní délka	4,531
Vnitřní šířka	2,164
Disk.odch. (mm)	0,150
(stupně)	4,9
INDEXY	
Loketní	2,57
Prekubitální	2,69
Činkový	1,06
Radiální	1,46
PLOCHA 6 POLÍ	
Plocha (mm ²)	5,468