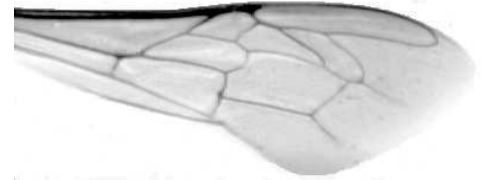




Výzkumný ústav včelařský Dol, s.r.o.,
252 66 Libčice nad Vltavou
☎ 220940480, fax 220941252

VÝSLEDKY MORFOMETRICKÉ ANALÝZY A TAXONOMICKÉ KLASIFIKACE VČEL PODLE ZNAKŮ NA KŘÍDLECH

Použitá metoda: název: **DAWINO**
 číslo: **SOP MO- 01- KR**



Vzorek č.: **K7862**

Rasa-deklarovaná: **CARNICA**

Včelař: D. Prokeš
Adresa: D. Prokeš, Maxov 35, 34401 Domažlice

Vzorek: - kdo odebral: včelař
 - datum odběru: 30.03.2017
 - způsob odběru: living

Matka: SED160030 ve včelstvu: č.2
Rodiče: matka matky: trubci:
Způsob spáření: ins
Poznámky:

Datum měření křídel: . . .

Analýzu provedl: RNDr. František Kašpar
 Výzkumný ústav včelařský Dol, s.r.o.
 Pokusný včelín
 Pekařov
 78823 Jindřichov na Moravě

Výsledky klasifikace vzorku metodou DAWINO:

RASA	%
CARNICA	88
Ostatní	12

Výsledky se vztahují pouze na vyšetřený vzorek.

*Tento protokol nesmí být bez souhlasu
zkušební laboratoře reprodukován
jinak než celý.*

18.04.2017

datum

Znaky na křídlech (průměry) ve vzorku č.:

K7862

ÚHLY (stupně)	
A1	25,5
A4	31,1
B3	74,7
B4	107,7
D7	97,1
E9	22,4
G7	23,8
G18	88,6
H12	18,5
J10	57,9
J16	95,8
K19	77,8
L13	13,2
M17	47,5
N23	96,4
O26	37,9
Q21	36,2
DÉLKY (mm)	
Radiální pole	3,447
A	0,580
B	0,236
C	0,897
D	2,048
Vnitřní délka	4,610
Vnitřní šířka	2,129
Disk.odch. (mm)	0,146
(stupně)	4,8
INDEXY	
Loketní	2,47
Prekubitální	2,66
Činkový	1,05
Radiální	1,43
PLOCHA 6 POLÍ	
Plocha (mm ²)	5,502