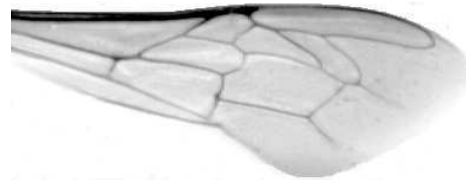




Výzkumný ústav včelařský Dol, s.r.o.,  
252 66 Libčice nad Vltavou  
☎ 220940480, fax 220941252

## VÝSLEDKY MORFOMETRICKÉ ANALÝZY A TAXONOMICKÉ KLASIFIKACE VČEL PODLE ZNAKŮ NA KŘÍDLECH

Použitá metoda: název: **DAWINO**  
                                  číslo: **SOP MO- 01- KR**



Vzorek č.: **K7866**

Rasa-deklarovaná: **CARNICA**

Včelař: SSOUV Nasavrky  
Adresa: SOUV, Slatiňanská 135, Nasavrky

Vzorek:           - kdo odebral: včelař  
                      - datum odběru: 30.03.2017  
                      - způsob odběru: living

Matka: 1362-2016           ve včelstvu: č.108  
Rodiče: matka matky: 2249-2014   trubci: 1284-2011  
Způsob spáření: ins  
Poznámky:

Datum měření křídel: . . .

Analýzu provedl: RNDr. František Kašpar  
                          Výzkumný ústav včelařský Dol, s.r.o.  
                          Pokusný včelín  
                          Pekařov  
                          78823 Jindřichov na Moravě

### Výsledky klasifikace vzorku metodou DAWINO:

RASA	%
CARNICA	88
Ostatní	12

*Výsledky se vztahují pouze na vyšetřený vzorek.*

*Tento protokol nesmí být bez souhlasu  
zkušební laboratoře reprodukován  
jinak než celý.*

27.04.2017

-----  
datum

Znaky na křídlech (průměry) ve vzorku č.:

K7866

<b>ÚHLY (stupně)</b>	
A1	26,9
A4	30,8
B3	74,2
B4	105,9
D7	96,6
E9	21,8
G7	24,2
G18	92,5
H12	18,3
J10	53,7
J16	94,0
K19	80,2
L13	14,1
M17	47,4
N23	93,3
O26	38,4
Q21	36,8
<b>DÉLKY (mm)</b>	
Radiální pole	3,475
A	0,604
B	0,225
C	0,918
D	2,047
Vnitřní délka	4,605
Vnitřní šířka	2,137
Disk.odch. (mm)	0,130
(stupně)	4,3
<b>INDEXY</b>	
Loketní	2,74
Prekubitální	2,73
Činkový	1,02
Radiální	1,41
<b>PLOCHA 6 POLÍ</b>	
Plocha (mm <sup>2</sup> )	5,482