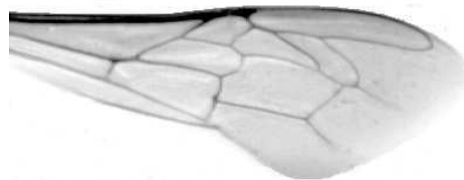


Výzkumný ústav včelařský Dol, s.r.o.,
252 66 Libčice nad Vltavou

☎ 220940480, fax 220941252

VÝSLEDKY MORFOMETRICKÉ ANALÝZY A TAXONOMICKÉ KLASIFIKACE VČEL PODLE ZNAKŮ NA KŘÍDLECH

Použitá metoda: název: **DAWINO**
 číslo: **SOP MO- 01- KR**



Vzorek č.: **K7879**

Rasa-deklarovaná: **CARNICA**

Včelař: A. Kedra

Adresa: Včelí farma pod Medníkem, Na Babách 16, 25281 Petrov u Prahy

Vzorek: - kdo odebral: včelař
 - datum odběru: 25.08.2017
 - způsob odběru: living

Matka: 2016-2017 ve včelstvu: 21

Rodiče: matka matky: trubci:

Způsob spáření: prsp

Poznámky:

Datum měření křídel: . . .

Analýzu provedl: RNDr. František Kašpar
 Výzkumný ústav včelařský Dol, s.r.o.
 Pokusný včelín
 Pekařov
 78823 Jindřichov na Moravě

Výsledky klasifikace vzorku metodou DAWINO:

RASA	%
CARNICA	87
Ostatní	13

Výsledky se vztahují pouze na vyšetřený vzorek.

*Tento protokol nesmí být bez souhlasu
zkušební laboratoře reprodukován
jinak než celý.*

13.11.2017

datum

Znaky na křídlech (průměry) ve vzorku č.:

K7879

ÚHLY (stupně)	
A1	26,4
A4	31,7
B3	76,2
B4	106,7
D7	98,7
E9	21,6
G7	24,3
G18	92,6
H12	17,7
J10	54,0
J16	94,0
K19	79,3
L13	13,1
M17	45,4
N23	93,2
O26	35,7
Q21	35,4
DÉLKY (mm)	
Radiální pole	3,472
A	0,583
B	0,224
C	0,936
D	2,049
Vnitřní délka	4,630
Vnitřní šířka	2,135
Disk.odch. (mm)	0,089
(stupně)	2,9
INDEXY	
Loketní	2,65
Prekubitální	2,77
Činkový	0,99
Radiální	1,35
PLOCHA 6 POLÍ	
Plocha (mm ²)	5,519