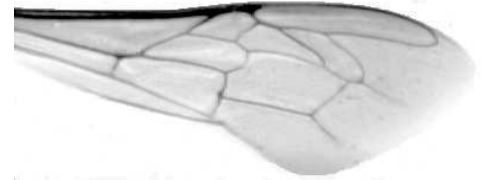




Výzkumný ústav včelařský Dol, s.r.o.,
252 66 Libčice nad Vltavou
☎ 220940480, fax 220941252

VÝSLEDKY MORFOMETRICKÉ ANALÝZY A TAXONOMICKÉ KLASIFIKACE VČEL PODLE ZNAKŮ NA KŘÍDLECH

Použitá metoda: **název: DAWINO**
číslo: SOP MO- 01- KR



Vzorek č.: **K7884**

Rasa-deklarovaná: **CARNICA**

Včelař: S. Najman

Adresa: S. Najman, Na Samotě 1029, 25301 Hostivice

Vzorek: - **kdo odebral:** včelař
- **datum odběru:** 15.03.2018
- **způsob odběru:** dead

Matka: SED170127 **ve včelstvu:** č.30

Rodiče: **matka matky:** **trubci:**

Způsob spáření: ins

Poznámky:

Datum měření křídel: . . .

Analýzu provedl: RNDr. František Kašpar
Výzkumný ústav včelařský Dol, s.r.o.
Pokusný včelín
Pekařov
78823 Jindřichov na Moravě

Výsledky klasifikace vzorku metodou DAWINO:

RASA	%
CARNICA	73
Ostatní	27

Výsledky se vztahují pouze na vyšetřený vzorek.

*Tento protokol nesmí být bez souhlasu
zkušební laboratoře reprodukován
jinak než celý.*

26.03.2018

datum

Znaky na křídlech (průměry) ve vzorku č.:

K7884

ÚHLY (stupně)	
A1	27,0
A4	31,3
B3	71,8
B4	102,6
D7	93,3
E9	22,0
G7	24,6
G18	89,8
H12	16,7
J10	54,4
J16	101,8
K19	76,9
L13	13,3
M17	42,7
N23	94,3
O26	41,3
Q21	35,9
DÉLKY (mm)	
Radiální pole	3,500
A	0,621
B	0,229
C	0,918
D	2,053
Vnitřní délka	4,579
Vnitřní šířka	2,102
Disk.odch. (mm)	0,149
(stupně)	5,0
INDEXY	
Loketní	2,77
Prekubitální	2,68
Činkový	1,02
Radiální	1,39
PLOCHA 6 POLÍ	
Plocha (mm ²)	5,472