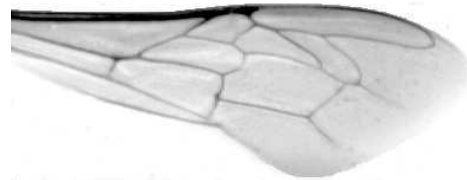




Výzkumný ústav včelařský Dol, s.r.o.,
252 66 Libčice nad Vltavou
☎ 220940480, fax 220941252

VÝSLEDKY MORFOMETRICKÉ ANALÝZY A TAXONOMICKÉ KLASIFIKACE VČEL PODLE ZNAKŮ NA KŘÍDLECH

Použitá metoda: název: **DAWINO**
 číslo: **SOP MO- 01- KR**



Vzorek č.: **K7895**

Rasa-deklarovaná: **CARNICA**

Včelař: M. Mašek
Adresa: M. Mašek, Pražákova 30, 61900 Brno

Vzorek: - kdo odebral: včelař
 - datum odběru: 28.12.2017
 - způsob odběru: dead

Matka: MAS170268 ve včelstvu: VI/9
Rodiče: matka matky: trubci:
Způsob spáření: prsp
Poznámky:

Datum měření křídel: . . .

Analýzu provedl: RNDr. František Kašpar
 Výzkumný ústav včelařský Dol, s.r.o.
 Pokusný včelín
 Pekařov
 78823 Jindřichov na Moravě

Výsledky klasifikace vzorku metodou DAWINO:

RASA	%
CARNICA	92
Ostatní	8

Výsledky se vztahují pouze na vyšetřený vzorek.

*Tento protokol nesmí být bez souhlasu
zkušební laboratoře reprodukován
jinak než celý.*

11.03.2018

datum

Znaky na křídlech (průměry) ve vzorku č.:

K7895

ÚHLY (stupně)	
A1	26,1
A4	29,4
B3	73,3
B4	110,0
D7	96,7
E9	23,1
G7	24,7
G18	89,9
H12	17,4
J10	55,6
J16	95,3
K19	77,4
L13	14,0
M17	45,7
N23	91,0
O26	39,0
Q21	36,6
DÉLKY (mm)	
Radiální pole	3,440
A	0,606
B	0,228
C	0,925
D	2,006
Vnitřní délka	4,539
Vnitřní šířka	2,130
Disk.odch. (mm)	0,159
(stupně)	5,2
INDEXY	
Loketní	2,74
Prekubitální	2,65
Činkový	1,08
Radiální	1,50
PLOCHA 6 POLÍ	
Plocha (mm ²)	5,395