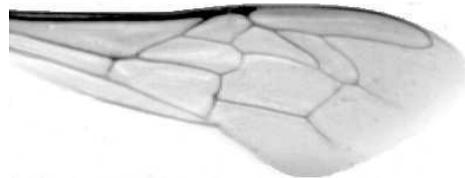




Výzkumný ústav včelařský Dol, s.r.o.,
252 66 Libčice nad Vltavou
☎ 220940480, fax 220941252

VÝSLEDKY MORFOMETRICKÉ ANALÝZY A TAXONOMICKÉ KLASIFIKACE VČEL PODLE ZNAKŮ NA KŘÍDLECH

Použitá metoda: název: **DAWINO**
 číslo: **SOP MO- 01- KR**



Vzorek č.: **K7900**

Rasa-deklarovaná: **CARNICA**

Včelař: V. Divín

Adresa: V. Divín, č. 131 A, 78816 Petrov nad Desnou

Vzorek: - kdo odebral: včelař
- datum odběru: 18.12.2018
- způsob odběru: dead

Matka: CIM161779 ve včelstvu: č.5

Rodiče: matka matky: CIM141788 trubci:

Způsob spáření: prsp

Poznámky:

Datum měření křídel: . . .

Analýzu provedl: RNDr. František Kašpar
Výzkumný ústav včelařský Dol, s.r.o.
Pokusný včelín
Pekařov
78823 Jindřichov na Moravě

Výsledky klasifikace vzorku metodou DAWINO:

RASA	%
CARNICA	66
Ostatní	34

Výsledky se vztahují pouze na vyšetřený vzorek.

*Tento protokol nesmí být bez souhlasu
zkušební laboratoře reprodukován
jinak než celý.*

26.03.2018

datum

Znaky na křídlech (průměry) ve vzorku č.:

K7900

ÚHLY (stupně)	
A1	24,7
A4	30,7
B3	73,5
B4	108,8
D7	95,9
E9	23,7
G7	24,4
G18	90,4
H12	19,4
J10	55,1
J16	95,7
K19	79,3
L13	14,4
M17	46,2
N23	92,7
O26	38,6
Q21	37,1
DÉLKY (mm)	
Radiální pole	3,430
A	0,571
B	0,245
C	0,900
D	2,006
Vnitřní délka	4,517
Vnitřní šířka	2,094
Disk.odch. (mm)	0,151
(stupně)	5,0
INDEXY	
Loketní	2,38
Prekubitální	2,67
Činkový	1,04
Radiální	1,49
PLOCHA 6 POLÍ	
Plocha (mm ²)	5,308