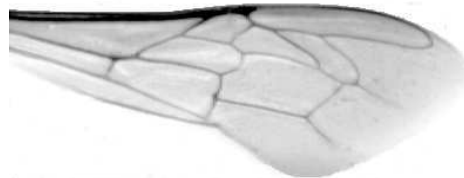




Výzkumný ústav včelařský Dol, s.r.o.,
252 66 Libčice nad Vltavou
☎ 220940480, fax 220941252

VÝSLEDKY MORFOMETRICKÉ ANALÝZY A TAXONOMICKÉ KLASIFIKACE VČEL PODLE ZNAKŮ NA KŘÍDLECH

Použitá metoda: název: **DAWINO**
 číslo: **SOP MO- 01- KR**



Vzorek č.: **K7905**
Rasa-deklarovaná: **CARNICA**

Včelař: Kurtin, s.r.o.
Adresa: Kurtin, s.r.o, Račice 41, 67555 Hrotovice

Vzorek: - kdo odebral: včelař
 - datum odběru: 03.01.2018
 - způsob odběru: dead

Matka: KYV170012 ve včelstvu: č.2
Rodiče: matka matky: SIN144446 trubci: RAD150513
Způsob spáření: ins
Poznámky:

Datum měření křídel: . . .

Analýzu provedl: RNDr. František Kašpar
 Výzkumný ústav včelařský Dol, s.r.o.
 Pokusný včelín
 Pekařov
 78823 Jindřichov na Moravě

Výsledky klasifikace vzorku metodou DAWINO:

RASA	%
CARNICA	94
Ostatní	6

*Výsledky se vztahují pouze na vyšetřený vzorek.
Tento protokol nesmí být bez souhlasu
zkušební laboratoře reprodukován
jinak než celý.*

26.03.2018

datum

Znaky na křídlech (průměry) ve vzorku č.:

K7905

ÚHLY (stupně)	
A1	27,6
A4	29,5
B3	71,5
B4	110,1
D7	94,9
E9	22,1
G7	24,8
G18	87,9
H12	18,5
J10	54,7
J16	92,6
K19	80,7
L13	14,2
M17	47,9
N23	94,0
O26	37,2
Q21	36,2
DÉLKY (mm)	
Radiální pole	3,498
A	0,633
B	0,203
C	0,940
D	2,048
Vnitřní délka	4,651
Vnitřní šířka	2,166
Disk.odch. (mm)	0,208
(stupně)	6,8
INDEXY	
Loketní	3,16
Prekubitální	2,73
Činkový	1,05
Radiální	1,47
PLOCHA 6 POLÍ	
Plocha (mm ²)	5,641