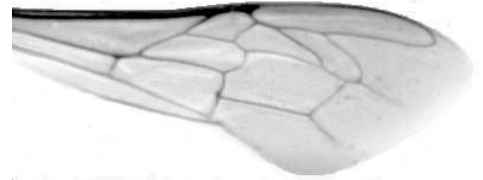




Výzkumný ústav včelařský Dol, s.r.o.,
252 66 Libčice nad Vltavou
☎ 220940480, fax 220941252

VÝSLEDKY MORFOMETRICKÉ ANALÝZY A TAXONOMICKÉ KLASIFIKACE VČEL PODLE ZNAKŮ NA KŘÍDLECH

Použitá metoda: název: **DAWINO**
 číslo: **SOP MO- 01- KR**



Vzorek č.: **K7906**
Rasa-deklarovaná: **CARNICA**

Včelař: Kurtin, s.r.o.
Adresa: Kurtin, s.r.o, Račice 41, 67555 Hrotovice

Vzorek: - kdo odebral: včelař
 - datum odběru: 03.01.2018
 - způsob odběru: dead

Matka: KRT170875 ve včelstvu: č.11
Rodiče: matka matky: KYV150094 trubci:
Způsob spáření: prsp
Poznámky:

Datum měření křídel: . . .

Analýzu provedl: RNDr. František Kašpar
 Výzkumný ústav včelařský Dol, s.r.o.
 Pokusný včelín
 Pekařov
 78823 Jindřichov na Moravě

Výsledky klasifikace vzorku metodou DAWINO:

RASA	%
CARNICA	74
Ostatní	26

Výsledky se vztahují pouze na vyšetřený vzorek.

*Tento protokol nesmí být bez souhlasu
zkušební laboratoře reprodukován
jinak než celý.*

26.03.2018

datum

Znaky na křídlech (průměry) ve vzorku č.:

K7906

ÚHLY (stupně)	
A1	25,9
A4	31,2
B3	74,8
B4	108,0
D7	97,3
E9	21,5
G7	23,4
G18	91,3
H12	18,4
J10	54,3
J16	95,9
K19	78,5
L13	14,4
M17	48,3
N23	93,8
O26	39,7
Q21	36,5
DÉLKY (mm)	
Radiální pole	3,498
A	0,588
B	0,229
C	0,900
D	2,020
Vnitřní délka	4,585
Vnitřní šířka	2,137
Disk.odch. (mm)	0,155
(stupně)	5,1
INDEXY	
Loketní	2,60
Prekubitální	2,81
Činkový	0,99
Radiální	1,40
PLOCHA 6 POLÍ	
Plocha (mm ²)	5,483