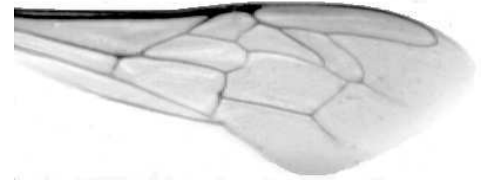




Výzkumný ústav včelařský Dol, s.r.o.,
252 66 Libčice nad Vltavou
☎ 220940480, fax 220941252

VÝSLEDKY MORFOMETRICKÉ ANALÝZY A TAXONOMICKÉ KLASIFIKACE VČEL PODLE ZNAKŮ NA KŘÍDLECH

Použitá metoda: název: **DAWINO**
 číslo: **SOP MO- 01- KR**



Vzorek č.: **K7915**

Rasa-deklarovaná: **CARNICA**

Včelař: Z. Břenda

Adresa: Z. Břenda, Nad Obchvatem 525, 39156 Tábor

Vzorek: - kdo odebral: včelař
- datum odběru: 05.04.2018
- způsob odběru: living

Matka: Vig.Cer ve včelstvu: č.77

Rodiče: matka matky: trubci:

Způsob spáření: prsp

Poznámky:

Datum měření křídel: . . .

Analýzu provedl: RNDr. František Kašpar
Výzkumný ústav včelařský Dol, s.r.o.
Pokusný včelín
Pekařov
78823 Jindřichov na Moravě

Výsledky klasifikace vzorku metodou DAWINO:

RASA	%
CARNICA	84
Ostatní	16

Výsledky se vztahují pouze na vyšetřený vzorek.

*Tento protokol nesmí být bez souhlasu
zkušební laboratoře reprodukován
jinak než celý.*

26.03.2018

datum

Znaky na křídlech (průměry) ve vzorku č.:

K7915

ÚHLY (stupně)	
A1	25,8
A4	29,0
B3	75,9
B4	113,7
D7	96,3
E9	24,0
G7	24,2
G18	92,8
H12	15,8
J10	54,8
J16	98,8
K19	75,6
L13	13,9
M17	45,0
N23	95,3
O26	39,1
Q21	36,9
DÉLKY (mm)	
Radiální pole	3,440
A	0,582
B	0,228
C	0,929
D	2,102
Vnitřní délka	4,662
Vnitřní šířka	2,155
Disk.odch. (mm)	0,210
(stupně)	6,7
INDEXY	
Loketní	2,60
Prekubitální	2,71
Činkový	1,09
Radiální	1,50
PLOCHA 6 POLÍ	
Plocha (mm ²)	5,588