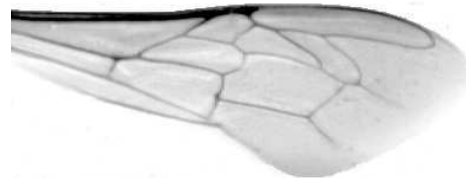




Výzkumný ústav včelařský Dol, s.r.o.,
252 66 Libčice nad Vltavou
☎ 220940480, fax 220941252

VÝSLEDKY MORFOMETRICKÉ ANALÝZY A TAXONOMICKÉ KLASIFIKACE VČEL PODLE ZNAKŮ NA KŘÍDLECH

Použitá metoda: název: **DAWINO**
 číslo: **SOP MO- 01- KR**



Vzorek č.: **K7916**

Rasa-deklarovaná: **CARNICA**

Včelař: Z. Břenda

Adresa: Z. Břenda, Nad Obchvatem 525, 39156 Tábor

Vzorek: - kdo odebral: včelař
 - datum odběru: 05.04.2018
 - způsob odběru: living

Matka: VigCer ve včelstvu: č.59

Rodiče: matka matky: trubci:

Způsob spáření: prsp

Poznámky:

Datum měření křídel: . . .

Analýzu provedl: RNDr. František Kašpar
 Výzkumný ústav včelařský Dol, s.r.o.
 Pokusný včelín
 Pekařov
 78823 Jindřichov na Moravě

Výsledky klasifikace vzorku metodou DAWINO:

RASA	%
CARNICA	97
Ostatní	3

Výsledky se vztahují pouze na vyšetřený vzorek.

*Tento protokol nesmí být bez souhlasu
zkušební laboratoře reprodukován
jinak než celý.*

26.03.2018

datum

Znaky na křídlech (průměry) ve vzorku č.:

K7916

ÚHLY (stupně)	
A1	26,3
A4	30,4
B3	75,1
B4	110,1
D7	98,8
E9	21,9
G7	24,0
G18	89,3
H12	16,8
J10	54,0
J16	100,5
K19	79,4
L13	14,5
M17	47,7
N23	95,0
O26	41,0
Q21	36,9
DÉLKY (mm)	
Radiální pole	3,408
A	0,592
B	0,216
C	0,915
D	2,086
Vnitřní délka	4,625
Vnitřní šířka	2,149
Disk.odch. (mm)	0,123
(stupně)	4,0
INDEXY	
Loketní	2,78
Prekubitální	2,72
Činkový	1,06
Radiální	1,44
PLOCHA 6 POLÍ	
Plocha (mm ²)	5,525