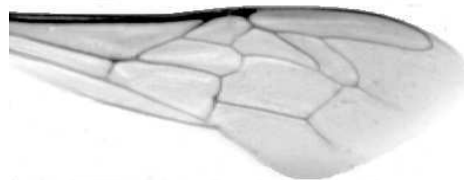




Výzkumný ústav včelařský Dol, s.r.o.,
252 66 Libčice nad Vltavou
☎ 220940480, fax 220941252

VÝSLEDKY MORFOMETRICKÉ ANALÝZY A TAXONOMICKÉ KLASIFIKACE VČEL PODLE ZNAKŮ NA KŘÍDLECH

Použitá metoda: název: **DAWINO**
 číslo: **SOP MO- 01- KR**



Vzorek č.: **K7922**

Rasa-deklarovaná: **CARNICA**

Včelař: J. Sedláček

Adresa: J. Sedláček, Příchovice 80, 33401 Přeštice

Vzorek: - kdo odebral: včelař
 - datum odběru: 15.10.2017
 - způsob odběru: dead

Matka: SED170086 ve včelstvu: č.27

Rodiče: matka matky: SED152089 trubci: SED151911

Způsob spáření: ins

Poznámky:

Datum měření křídel: . . .

Analýzu provedl: RNDr. František Kašpar
 Výzkumný ústav včelařský Dol, s.r.o.
 Pokusný včelín
 Pekařov
 78823 Jindřichov na Moravě

Výsledky klasifikace vzorku metodou DAWINO:

RASA	%
CARNICA	97
Ostatní	3

Výsledky se vztahují pouze na vyšetřený vzorek.

*Tento protokol nesmí být bez souhlasu
zkušební laboratoře reprodukován
jinak než celý.*

26.03.2018

datum

Znaky na křídlech (průměry) ve vzorku č.:

K7922

ÚHLY (stupně)	
A1	26,1
A4	31,2
B3	72,2
B4	104,1
D7	95,4
E9	20,5
G7	24,2
G18	93,3
H12	18,9
J10	60,9
J16	96,6
K19	81,4
L13	14,9
M17	48,3
N23	94,3
O26	37,6
Q21	34,6
DÉLKY (mm)	
Radiální pole	3,439
A	0,622
B	0,217
C	0,913
D	2,069
Vnitřní délka	4,655
Vnitřní šířka	2,143
Disk.odch. (mm)	0,134
(stupně)	4,5
INDEXY	
Loketní	2,91
Prekubitální	2,65
Činkový	1,03
Radiální	1,40
PLOCHA 6 POLÍ	
Plocha (mm ²)	5,535