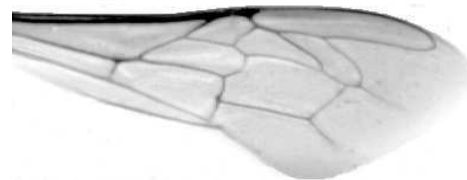




Výzkumný ústav včelařský Dol, s.r.o.,
252 66 Libčice nad Vltavou
☎ 220940480, fax 220941252

VÝSLEDKY MORFOMETRICKÉ ANALÝZY A TAXONOMICKÉ KLASIFIKACE VČEL PODLE ZNAKŮ NA KŘÍDLECH

Použitá metoda: název: **DAWINO**
 číslo: **SOP MO- 01- KR**



Vzorek č.: **K7928**

Rasa-deklarovaná: **CARNICA**

Včelař: P. Sláma
Adresa: P. Sláma, č.416, 39851 Sepekov

Vzorek: - kdo odebral: včelař
 - datum odběru: 20.01.2018
 - způsob odběru: dead

Matka: KYV170061 ve včelstvu: 30N
Rodiče: matka matky: trubci:
Způsob spáření: ins
Poznámky:

Datum měření křídel: . . .

Analýzu provedl: RNDr. František Kašpar
 Výzkumný ústav včelařský Dol, s.r.o.
 Pokusný včelín
 Pekařov
 78823 Jindřichov na Moravě

Výsledky klasifikace vzorku metodou DAWINO:

RASA	%
CARNICA	83
Ostatní	17

Výsledky se vztahují pouze na vyšetřený vzorek.

*Tento protokol nesmí být bez souhlasu
zkušební laboratoře reprodukován
jinak než celý.*

27.03.2018

datum

Znaky na křídlech (průměry) ve vzorku č.:

K7928

ÚHLY (stupně)	
A1	24,5
A4	30,8
B3	73,8
B4	105,5
D7	96,1
E9	21,5
G7	24,9
G18	92,4
H12	18,4
J10	57,8
J16	95,5
K19	79,8
L13	15,1
M17	46,0
N23	93,7
O26	38,3
Q21	37,0
DÉLKY (mm)	
Radiální pole	3,486
A	0,617
B	0,245
C	0,953
D	2,053
Vnitřní délka	4,661
Vnitřní šířka	2,184
Disk.odch. (mm)	0,127
(stupně)	4,0
INDEXY	
Loketní	2,54
Prekubitální	2,66
Činkový	1,04
Radiální	1,41
PLOCHA 6 POLÍ	
Plocha (mm ²)	5,705