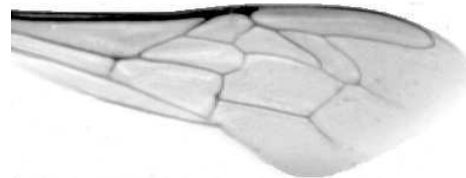




Výzkumný ústav včelařský Dol, s.r.o.,
252 66 Libčice nad Vltavou
☎ 220940480, fax 220941252

VÝSLEDKY MORFOMETRICKÉ ANALÝZY A TAXONOMICKÉ KLASIFIKACE VČEL PODLE ZNAKŮ NA KŘÍDLECH

Použitá metoda: název: **DAWINO**
číslo: **SOP MO- 01- KR**



Vzorek č.: **K7936**

Rasa-deklarovaná: **CARNICA**

Včelař: J. Halásek
Adresa: J. Halásek, Blížkov 51, 59442 Měřín

Vzorek: - kdo odebral: včelař
- datum odběru: 04.04.2018
- způsob odběru: dead

Matka: DOL170038 ve včelstvu: 17
Rodiče: matka matky: trubci:
Způsob spáření: ins
Poznámky:

Datum měření křídel: . . .

Analýzu provedl: RNDr. František Kašpar
Výzkumný ústav včelařský Dol, s.r.o.
Pokusný včelín
Pekařov
78823 Jindřichov na Moravě

Výsledky klasifikace vzorku metodou DAWINO:

RASA	%
CARNICA	80
Ostatní	20

Výsledky se vztahují pouze na vyšetřený vzorek.

*Tento protokol nesmí být bez souhlasu
zkušební laboratoře reprodukován
jinak než celý.*

18.04.2018

datum

Znaky na křídlech (průměry) ve vzorku č.:

K7936

ÚHLY (stupně)	
A1	25,5
A4	32,3
B3	75,5
B4	105,6
D7	98,8
E9	22,4
G7	23,7
G18	91,8
H12	18,0
J10	54,4
J16	97,8
K19	78,9
L13	13,8
M17	44,8
N23	92,0
O26	36,0
Q21	35,4
DÉLKY (mm)	
Radiální pole	3,420
A	0,557
B	0,239
C	0,909
D	2,075
Vnitřní délka	4,612
Vnitřní šířka	2,156
Disk.odch. (mm)	0,088
(stupně)	2,9
INDEXY	
Loketní	2,36
Prekubitální	2,72
Činkový	0,97
Radiální	1,36
PLOCHA 6 POLÍ	
Plocha (mm ²)	5,501