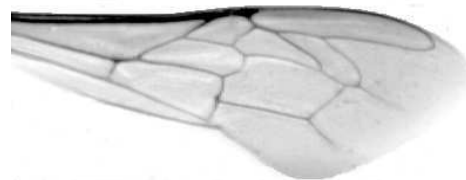




Výzkumný ústav včelařský Dol, s.r.o.,  
252 66 Libčice nad Vltavou  
☎ 220940480, fax 220941252

## VÝSLEDKY MORFOMETRICKÉ ANALÝZY A TAXONOMICKÉ KLASIFIKACE VČEL PODLE ZNAKŮ NA KŘÍDLECH

Použitá metoda: název: **DAWINO**  
                          číslo: **SOP MO- 01- KR**



Vzorek č.: **K7946**

Rasa-deklarovaná: **CARNICA**

Včelař: SOUV\_VVC

Adresa: SOUV- VVC, Slatiňanská 135, 53825 Nasavrky

Vzorek:           - kdo odebral:       včelař  
                      - datum odběru:     19.02.2018  
                      - způsob odběru:    dead

Matka: KYV170014       ve včelstvu: 110

Rodiče:       matka matky:   RAD150519   trubci:

Způsob spáření: ins

Poznámky:

Datum měření křídel: . . .

Analýzu provedl: RNDr. František Kašpar  
                          Výzkumný ústav včelařský Dol, s.r.o.  
                          Pokusný včelín  
                          Pekařov  
                          78823 Jindřichov na Moravě

### Výsledky klasifikace vzorku metodou DAWINO:

RASA	%
CARNICA	83
Ostatní	17

*Výsledky se vztahují pouze na vyšetřený vzorek.*

*Tento protokol nesmí být bez souhlasu  
zkušební laboratoře reprodukován  
jinak než celý.*

18.04.2018

-----  
datum

Znaky na křídlech (průměry) ve vzorku č.:

K7946

<b>ÚHLY (stupně)</b>	
A1	28,5
A4	30,5
B3	72,7
B4	105,6
D7	95,3
E9	20,0
G7	24,5
G18	89,0
H12	17,3
J10	54,6
J16	98,4
K19	79,2
L13	14,8
M17	45,7
N23	93,7
O26	39,2
Q21	36,6
<b>DÉLKY (mm)</b>	
Radiální pole	3,450
A	0,619
B	0,204
C	0,918
D	1,995
Vnitřní délka	4,545
Vnitřní šířka	2,086
Disk.odch. (mm)	0,138
(stupně)	4,6
<b>INDEXY</b>	
Loketní	3,05
Prekubitální	2,86
Činkový	0,97
Radiální	1,38
<b>PLOCHA 6 POLÍ</b>	
Plocha (mm <sup>2</sup> )	5,336