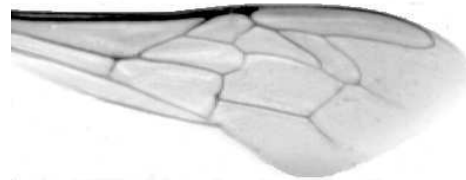




Výzkumný ústav včelařský Dol, s.r.o.,
252 66 Libčice nad Vltavou
☎ 220940480, fax 220941252

VÝSLEDKY MORFOMETRICKÉ ANALÝZY A TAXONOMICKÉ KLASIFIKACE VČEL PODLE ZNAKŮ NA KŘÍDLECH

Použitá metoda: název: **DAWINO**
 číslo: **SOP MO- 01- KR**



Vzorek č.: **K7949**

Rasa-deklarovaná: **CARNICA**

Včelař: M. Vozdecká

Adresa: M. Vozdecká, Vrchlického1093, 66435 Kuřim

Vzorek: - kdo odebral: včelař
 - datum odběru: 25.02.2018
 - způsob odběru: dead

Matka: CER170034 ve včelstvu: 46-Podlesí

Rodiče: matka matky: trubci:

Způsob spáření: ins

Poznámky:

Datum měření křídel: . . .

Analýzu provedl: RNDr. František Kašpar
 Výzkumný ústav včelařský Dol, s.r.o.
 Pokusný včelín
 Pekařov
 78823 Jindřichov na Moravě

Výsledky klasifikace vzorku metodou DAWINO:

RASA	%
CARNICA	75
Ostatní	25

Výsledky se vztahují pouze na vyšetřený vzorek.

*Tento protokol nesmí být bez souhlasu
zkušební laboratoře reprodukován
jinak než celý.*

18.04.2018

datum

Znaky na křídlech (průměry) ve vzorku č.:

K7949

ÚHLY (stupně)	
A1	25,3
A4	29,3
B3	73,2
B4	109,1
D7	96,2
E9	22,0
G7	24,4
G18	91,5
H12	18,5
J10	53,8
J16	98,6
K19	79,8
L13	13,8
M17	48,0
N23	93,1
O26	38,3
Q21	36,6
DÉLKY (mm)	
Radiální pole	3,419
A	0,572
B	0,240
C	0,916
D	1,987
Vnitřní délka	4,515
Vnitřní šířka	2,102
Disk.odch. (mm)	0,154
(stupně)	5,1
INDEXY	
Loketní	2,41
Prekubitální	2,74
Činkový	1,06
Radiální	1,46
PLOCHA 6 POLÍ	
Plocha (mm ²)	5,267