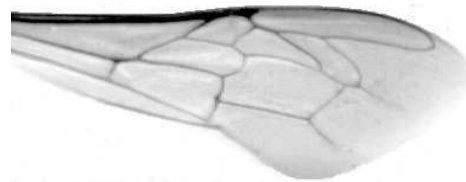




Výzkumný ústav včelařský Dol, s.r.o.,  
252 66 Libčice nad Vltavou  
☎ 220940480, fax 220941252

## VÝSLEDKY MORFOMETRICKÉ ANALÝZY A TAXONOMICKÉ KLASIFIKACE VČEL PODLE ZNAKŮ NA KŘÍDLECH

Použitá metoda: název: **DAWINO**  
                            číslo: **SOP MO- 01- KR**



Vzorek č.: **K7953**

Rasa-deklarovaná: **CARNICA**

Včelař: K. Machyniak

Adresa: K. Machyniak, Peškova 514, 40331 Ústí nad Labem

Vzorek:           - kdo odebral:       včelař  
                     - datum odběru:     06.02.2017  
                     - způsob odběru:    dead

Matka:           067-2017               ve včelstvu: 6

Rodiče:          matka matky:                               trubci:

Způsob spáření: prsp

Poznámky:

Datum měření křídel: . . .

Analýzu provedl: RNDr. František Kašpar  
Výzkumný ústav včelařský Dol, s.r.o.  
Pokusný včelín  
Pekařov  
78823 Jindřichov na Moravě

### Výsledky klasifikace vzorku metodou DAWINO:

RASA	%
CARNICA	97
Ostatní	3

*Výsledky se vztahují pouze na vyšetřený vzorek.*

*Tento protokol nesmí být bez souhlasu  
zkušební laboratoře reprodukován  
jinak než celý.*

18.04.2018

-----  
datum

Znaky na křídlech (průměry) ve vzorku č.:

K7953

<b>ÚHLY (stupně)</b>	
A1	25,4
A4	30,2
B3	77,0
B4	111,9
D7	100,2
E9	23,9
G7	23,8
G18	88,3
H12	19,5
J10	57,1
J16	97,2
K19	78,7
L13	13,5
M17	44,4
N23	93,4
O26	39,1
Q21	35,8
<b>DÉLKY (mm)</b>	
Radiální pole	3,376
A	0,559
B	0,222
C	0,906
D	1,998
Vnitřní délka	4,502
Vnitřní šířka	2,126
Disk.odch. (mm)	0,126
(stupně)	4,1
<b>INDEXY</b>	
Loketní	2,57
Prekubitální	2,61
Činkový	1,05
Radiální	1,45
<b>PLOCHA 6 POLÍ</b>	
Plocha (mm <sup>2</sup> )	5,333