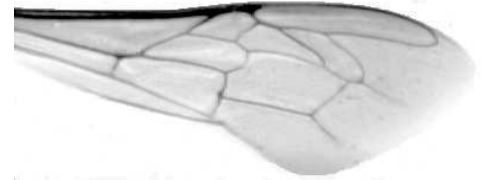




Výzkumný ústav včelařský Dol, s.r.o.,  
252 66 Libčice nad Vltavou  
☎ 220940480, fax 220941252

## VÝSLEDKY MORFOMETRICKÉ ANALÝZY A TAXONOMICKÉ KLASIFIKACE VČEL PODLE ZNAKŮ NA KŘÍDLECH

Použitá metoda: název: **DAWINO**  
                                    číslo: **SOP MO- 01- KR**



Vzorek č.: **K7962**

Rasa-deklarovaná: **CARNICA**

Včelař: A. Mandát

Adresa: A. Mandát, Velký Újezd 8, 67532 Třebelovice

Vzorek:           - kdo odebral:       včelař  
                      - datum odběru:     30.01.2018  
                      - způsob odběru:    dead

Matka: JAJ160006       ve včelstvu: 4

Rodiče:       matka matky:                       trubci:

Způsob spáření: ins

Poznámky:

Datum měření křídel: . . .

Analýzu provedl: RNDr. František Kašpar  
                          Výzkumný ústav včelařský Dol, s.r.o.  
                          Pokusný včelín  
                          Pekařov  
                          78823 Jindřichov na Moravě

### Výsledky klasifikace vzorku metodou DAWINO:

RASA	%
CARNICA	65
Ostatní	35

*Výsledky se vztahují pouze na vyšetřený vzorek.*

*Tento protokol nesmí být bez souhlasu  
zkušební laboratoře reprodukován  
jinak než celý.*

18.04.2018

-----  
datum

Znaky na křídlech (průměry) ve vzorku č.:

K7962

<b>ÚHLY (stupně)</b>	
A1	25,6
A4	31,0
B3	74,7
B4	110,5
D7	96,9
E9	22,5
G7	24,0
G18	88,6
H12	17,8
J10	50,9
J16	99,1
K19	78,9
L13	13,2
M17	43,8
N23	93,8
O26	40,3
Q21	36,0
<b>DÉLKY (mm)</b>	
Radiální pole	3,491
A	0,563
B	0,224
C	0,925
D	2,036
Vnitřní délka	4,582
Vnitřní šířka	2,129
Disk.odch. (mm)	0,167
(stupně)	5,5
<b>INDEXY</b>	
Loketní	2,53
Prekubitální	2,85
Činkový	0,98
Radiální	1,44
<b>PLOCHA 6 POLÍ</b>	
Plocha (mm <sup>2</sup> )	5,519