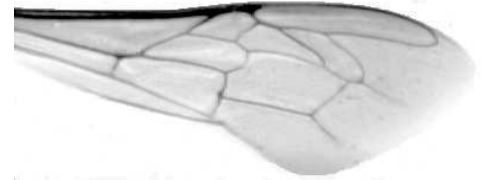




Výzkumný ústav včelařský Dol, s.r.o.,
252 66 Libčice nad Vltavou
☎ 220940480, fax 220941252

VÝSLEDKY MORFOMETRICKÉ ANALÝZY A TAXONOMICKÉ KLASIFIKACE VČEL PODLE ZNAKŮ NA KŘÍDLECH

Použitá metoda: název: **DAWINO**
 číslo: **SOP MO- 01- KR**



Vzorek č.: **K7965**

Rasa-deklarovaná: **CARNICA**

Včelař: A. Mandát

Adresa: A. Mandát, Velký Újezd 8, 67532 Třebelovice

Vzorek: - kdo odebral: včelař
 - datum odběru: 30.01.2018
 - způsob odběru: dead

Matka: KYV170008 ve včelstvu: č.34

Rodiče: matka matky: trubci:

Způsob spáření: ins

Poznámky:

Datum měření křídel: . . .

Analýzu provedl: RNDr. František Kašpar
 Výzkumný ústav včelařský Dol, s.r.o.
 Pokusný včelín
 Pekařov
 78823 Jindřichov na Moravě

Výsledky klasifikace vzorku metodou DAWINO:

RASA	%
CARNICA	78
Ostatní	22

Výsledky se vztahují pouze na vyšetřený vzorek.

*Tento protokol nesmí být bez souhlasu
zkušební laboratoře reprodukován
jinak než celý.*

18.04.2018

datum

Znaky na křídlech (průměry) ve vzorku č.:

K7965

ÚHLY (stupně)	
A1	28,3
A4	31,1
B3	75,4
B4	108,4
D7	99,1
E9	21,9
G7	24,3
G18	88,7
H12	17,9
J10	56,9
J16	100,2
K19	80,0
L13	12,7
M17	43,5
N23	94,4
O26	41,3
Q21	37,5
DÉLKY (mm)	
Radiální pole	3,407
A	0,571
B	0,218
C	0,918
D	1,986
Vnitřní délka	4,479
Vnitřní šířka	2,135
Disk.odch. (mm)	0,122
(stupně)	4,0
INDEXY	
Loketní	2,65
Prekubitální	2,68
Činkový	1,02
Radiální	1,42
PLOCHA 6 POLÍ	
Plocha (mm ²)	5,393