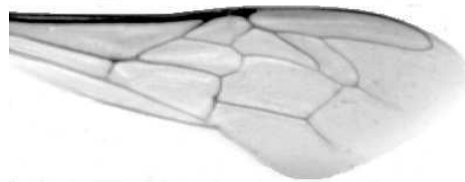




Výzkumný ústav včelařský Dol, s.r.o.,  
252 66 Libčice nad Vltavou  
☎ 220940480, fax 220941252

## VÝSLEDKY MORFOMETRICKÉ ANALÝZY A TAXONOMICKÉ KLASIFIKACE VČEL PODLE ZNAKŮ NA KŘÍDLECH

Použitá metoda: název: **DAWINO**  
                                  číslo: **SOP MO- 01- KR**



Vzorek č.: **K7968**  
Rasa-deklarovaná: **CARNICA**

Včelař: J. Doležal  
Adresa: J. Doležal, Hroznatín 30, 67505 Rudíkov

Vzorek:           - kdo odebral: včelař  
                      - datum odběru: 20.01.2018  
                      - způsob odběru: dead

Matka: K170372           ve včelstvu: č.44  
Rodiče: matka matky:                                   trubci:  
Způsob spáření: prsp  
Poznámky:

Datum měření křídel: . . .

Analýzu provedl: RNDr. František Kašpar  
Výzkumný ústav včelařský Dol, s.r.o.  
Pokusný včelín  
Pekařov  
78823 Jindřichov na Moravě

### Výsledky klasifikace vzorku metodou DAWINO:

RASA	%
CARNICA	82
Ostatní	18

*Výsledky se vztahují pouze na vyšetřený vzorek.*

*Tento protokol nesmí být bez souhlasu  
zkušební laboratoře reprodukován  
jinak než celý.*

11.06.2018

-----  
datum

Znaky na křídlech (průměry) ve vzorku č.:

K7968

<b>ÚHLY (stupně)</b>	
A1	26,8
A4	27,7
B3	75,3
B4	116,6
D7	99,5
E9	22,9
G7	24,3
G18	90,1
H12	18,6
J10	56,2
J16	93,3
K19	81,3
L13	15,5
M17	45,5
N23	89,9
O26	31,9
Q21	36,2
<b>DÉLKY (mm)</b>	
Radiální pole	3,527
A	0,601
B	0,217
C	0,943
D	1,988
Vnitřní délka	4,587
Vnitřní šířka	2,199
Disk.odch. (mm)	0,217
(stupně)	7,0
<b>INDEXY</b>	
Loketní	2,80
Prekubitální	2,78
Činkový	1,03
Radiální	1,55
<b>PLOCHA 6 POLÍ</b>	
Plocha (mm <sup>2</sup> )	5,612