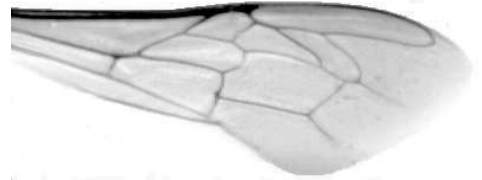




**Výzkumný ústav včelařský Dol, s.r.o.,  
252 66 Libčice nad Vltavou**  
☎ 220940480, fax 220941252

## **VÝSLEDKY MORFOMETRICKÉ ANALÝZY A TAXONOMICKÉ KLASIFIKACE VČEL PODLE ZNAKŮ NA KŘÍDLECH**

**Použitá metoda:** název: **DAWINO**  
číslo: **SOP MO- 01- KR**



**Vzorek č.:** **K7970**

**Rasa-deklarovaná:** **CARNICA**

**Včelař:** J. Doležal

**Adresa:** J. Doležal, Hroznatín 30, 67505 Rudíkov

**Vzorek:** - kdo odebral: včelař  
- datum odběru: 20.01.2018  
- způsob odběru: dead

**Matka:** K170374      **ve včelstvu:** č.51

**Rodiče:** matka matky:      **trubci:**

**Způsob spáření:** prsp

**Poznámky:**

**Datum měření křídel:** . . .

**Analýzu provedl:** RNDr. František Kašpar  
Výzkumný ústav včelařský Dol, s.r.o.  
Pokusný včelín  
Pekařov  
78823 Jindřichov na Moravě

### **Výsledky klasifikace vzorku metodou DAWINO:**

<b>RASA</b>	<b>%</b>
<b>CARNICA</b>	<b>56</b>
<b>Ostatní</b>	<b>44</b>

*Výsledky se vztahují pouze na vyšetřený vzorek.*

*Tento protokol nesmí být bez souhlasu  
zkušební laboratoře reprodukován  
jinak než celý.*

11.06.2018

-----  
datum

Znaky na křídlech (průměry) ve vzorku č.:

K7970

<b>ÚHLY (stupně)</b>	
A1	25,7
A4	31,9
B3	75,5
B4	106,3
D7	97,9
E9	21,9
G7	23,9
G18	88,6
H12	17,7
J10	53,8
J16	98,4
K19	78,2
L13	13,6
M17	46,7
N23	93,9
O26	38,2
Q21	36,3
<b>DÉLKY (mm)</b>	
Radiální pole	3,402
A	0,563
B	0,226
C	0,908
D	1,986
Vnitřní délka	4,517
Vnitřní šířka	2,115
Disk.odch. (mm)	0,115
(stupně)	3,8
<b>INDEXY</b>	
Loketní	2,51
Prekubitální	2,76
Činkový	0,98
Radiální	1,37
<b>PLOCHA 6 POLÍ</b>	
Plocha (mm <sup>2</sup> )	5,371