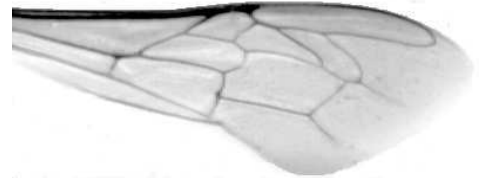




Výzkumný ústav včelařský Dol, s.r.o.,
252 66 Libčice nad Vltavou
☎ 220940480, fax 220941252

VÝSLEDKY MORFOMETRICKÉ ANALÝZY A TAXONOMICKÉ KLASIFIKACE VČEL PODLE ZNAKŮ NA KŘÍDLECH

Použitá metoda: **název: DAWINO**
číslo: SOP MO- 01- KR



Vzorek č.: **K7971**

Rasa-deklarovaná: **CARNICA**

Včelař: J. Doležal
Adresa: J. Doležal, Hroznatín 30, 67505 Rudíkov

Vzorek: - **kdo odebral:** včelař
- **datum odběru:** 20.01.2018
- **způsob odběru:** dead

Matka: K170375 **ve včelstvu:** č.54
Rodiče: **matka matky:** **trubci:**
Způsob spáření: prsp
Poznámky:

Datum měření křídel: . . .

Analýzu provedl: RNDr. František Kašpar
Výzkumný ústav včelařský Dol, s.r.o.
Pokusný včelín
Pekařov
78823 Jindřichov na Moravě

Výsledky klasifikace vzorku metodou DAWINO:

RASA	%
LIGUSTICA	60
Ostatní	40

Výsledky se vztahují pouze na vyšetřený vzorek.

*Tento protokol nesmí být bez souhlasu
zkušební laboratoře reprodukován
jinak než celý.*

11.06.2018

datum

Znaky na křídlech (průměry) ve vzorku č.:

K7971

ÚHLY (stupně)	
A1	25,3
A4	32,0
B3	78,7
B4	108,7
D7	101,8
E9	21,2
G7	23,1
G18	88,5
H12	19,1
J10	52,9
J16	97,5
K19	79,2
L13	13,8
M17	46,1
N23	93,1
O26	38,6
Q21	35,0
DÉLKY (mm)	
Radiální pole	3,443
A	0,534
B	0,237
C	0,899
D	2,017
Vnitřní délka	4,551
Vnitřní šířka	2,119
Disk.odch. (mm)	0,085
(stupně)	2,9
INDEXY	
Loketní	2,27
Prekubitální	2,81
Činkový	0,96
Radiální	1,39
PLOCHA 6 POLÍ	
Plocha (mm ²)	5,403