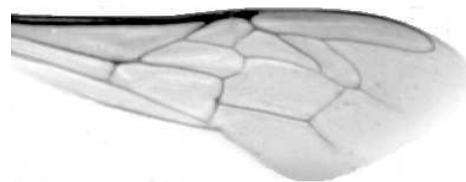


Výzkumný ústav včelařský Dol, s.r.o.,
252 66 Libčice nad Vltavou
☎ 220940480, fax 220941252

VÝSLEDKY MORFOMETRICKÉ ANALÝZY A TAXONOMICKÉ KLASIFIKACE VČEL PODLE ZNAKŮ NA KŘÍDLECH

Použitá metoda: název: **DAWINO**
 číslo: **SOP MO- 01- KR**



Vzorek č.: **K7976**

Rasa-deklarovaná: **CARNICA**

Včelař: V. Marada
Adresa: V. Marada, č.22, 69612 Hovorany

Vzorek:
- kdo odebral: včelař
- datum odběru: 15.05.2018
- způsob odběru: living

Matka: 1521_2016 **ve včelstvu:** č.117
Rodiče: matka matky: trubci:
Způsob spáření: prsp
Poznámky:

Datum měření křídel: . . .

Analýzu provedl: RNDr. František Kašpar
 Výzkumný ústav včelařský Dol, s.r.o.
 Pokusný včelín
 Pekařov
 78823 Jindřichov na Moravě

Výsledky klasifikace vzorku metodou DAWINO:

RASA	%
CARNICA	66
Ostatní	34

Výsledky se vztahují pouze na vyšetřený vzorek.

***Tento protokol nesmí být bez souhlasu
zkušební laboratoře reprodukován
jinak než celý.***

14.06.2018

datum

Znaky na křídlech (průměry) ve vzorku č.:

K7976

ÚHLY (stupně)	
A1	26,4
A4	29,1
B3	73,5
B4	108,4
D7	97,0
E9	21,7
G7	24,8
G18	92,7
H12	16,8
J10	55,5
J16	93,4
K19	77,1
L13	13,9
M17	46,5
N23	91,1
O26	38,1
Q21	37,1
DÉLKY (mm)	
Radiální pole	3,530
A	0,612
B	0,237
C	0,958
D	2,046
Vnitřní délka	4,617
Vnitřní šířka	2,177
Disk.odch. (mm)	0,151
(stupně)	4,9
INDEXY	
Loketní	2,64
Prekubitální	2,72
Činkový	1,07
Radiální	1,44
PLOCHA 6 POLÍ	
Plocha (mm ²)	5,586