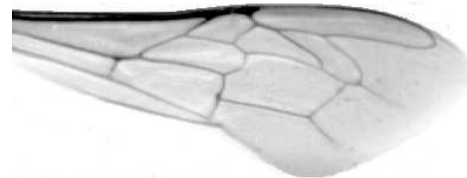




Výzkumný ústav včelařský Dol, s.r.o.,
252 66 Libčice nad Vltavou
☎ 220940480, fax 220941252

VÝSLEDKY MORFOMETRICKÉ ANALÝZY A TAXONOMICKÉ KLASIFIKACE VČEL PODLE ZNAKŮ NA KŘÍDLECH

Použitá metoda: **název: DAWINO**
číslo: SOP MO- 01- KR



Vzorek č.: K7981

Rasa-deklarovaná: CARNICA

Včelař: J. Kadlec

Adresa: J. Kadlec, Jana Štursy 44, 37010 České Budějovice

Vzorek:
- **kdo odebral:** včelař
- **datum odběru:** 26.05.2018
- **způsob odběru:** living

Matka: KAD160204 **ve včelstvu:** č.30

Rodiče: **matka matky:** **trubci:**

Způsob spáření: prsp

Poznámky:

Datum měření křídel: . . .

Analýzu provedl: RNDr. František Kašpar
Výzkumný ústav včelařský Dol, s.r.o.
Pokusný včelín
Pekařov
78823 Jindřichov na Moravě

Výsledky klasifikace vzorku metodou DAWINO:

RASA	%
CARNICA	71
Ostatní	29

Výsledky se vztahují pouze na vyšetřený vzorek.

*Tento protokol nesmí být bez souhlasu
zkušební laboratoře reprodukován
jinak než celý.*

11.06.2018

datum

Znaky na křídlech (průměry) ve vzorku č.:

K7981

ÚHLY (stupně)	
A1	26,2
A4	29,1
B3	76,2
B4	114,9
D7	98,9
E9	22,8
G7	23,6
G18	88,7
H12	17,9
J10	55,8
J16	93,0
K19	78,2
L13	16,1
M17	50,1
N23	91,0
O26	39,3
Q21	36,3
DÉLKY (mm)	
Radiální pole	3,489
A	0,550
B	0,235
C	0,916
D	2,042
Vnitřní délka	4,605
Vnitřní šířka	2,138
Disk.odch. (mm)	0,190
(stupně)	6,2
INDEXY	
Loketní	2,39
Prekubitální	2,77
Činkový	0,98
Radiální	1,53
PLOCHA 6 POLÍ	
Plocha (mm ²)	5,437