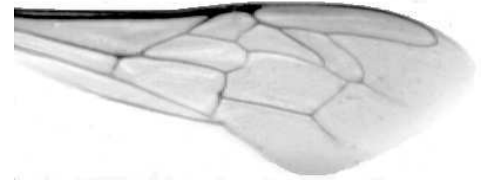




Výzkumný ústav včelařský Dol, s.r.o.,
252 66 Libčice nad Vltavou
☎ 220940480, fax 220941252

VÝSLEDKY MORFOMETRICKÉ ANALÝZY A TAXONOMICKÉ KLASIFIKACE VČEL PODLE ZNAKŮ NA KŘÍDLECH

Použitá metoda: název: **DAWINO**
 číslo: **SOP MO- 01- KR**



Vzorek č.: **K7985**

Rasa-deklarovaná: **CARNICA**

Včelař: J. Kopeček

Adresa: Jaroslav Kopeček, Včelí farma Pržno č.283, Frýdlant nad Ostravicí

Vzorek: - kdo odebral: včelař
 - datum odběru: 23.04.2018
 - způsob odběru: living

Matka: PRZ150070 ve včelstvu:
Rodiče: matka matky: trubci:
Způsob spáření: prsp
Poznámky:

Datum měření křídel: . . .

Analýzu provedl: RNDr. František Kašpar
 Výzkumný ústav včelařský Dol, s.r.o.
 Pokusný včelín
 Pekařov
 78823 Jindřichov na Moravě

Výsledky klasifikace vzorku metodou DAWINO:

RASA	%
CARNICA	94
Ostatní	6

Výsledky se vztahují pouze na vyšetřený vzorek.

*Tento protokol nesmí být bez souhlasu
zkušební laboratoře reprodukován
jinak než celý.*

11.06.2018

datum

Znaky na křídlech (průměry) ve vzorku č.:

K7985

ÚHLY (stupně)	
A1	25,1
A4	29,0
B3	73,5
B4	109,8
D7	95,9
E9	23,2
G7	24,2
G18	89,7
H12	18,3
J10	56,2
J16	96,2
K19	78,3
L13	14,6
M17	47,9
N23	93,7
O26	40,5
Q21	36,4
DÉLKY (mm)	
Radiální pole	3,348
A	0,590
B	0,250
C	0,906
D	2,008
Vnitřní délka	4,553
Vnitřní šířka	2,107
Disk.odch. (mm)	0,155
(stupně)	5,1
INDEXY	
Loketní	2,39
Prekubitální	2,66
Činkový	1,11
Radiální	1,46
PLOCHA 6 POLÍ	
Plocha (mm ²)	5,281