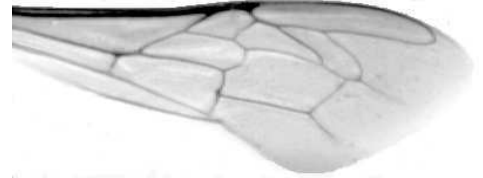




Výzkumný ústav včelařský Dol, s.r.o.,  
252 66 Libčice nad Vltavou  
☎ 220940480, fax 220941252

## VÝSLEDKY MORFOMETRICKÉ ANALÝZY A TAXONOMICKÉ KLASIFIKACE VČEL PODLE ZNAKŮ NA KŘÍDLECH

Použitá metoda: název: **DAWINO**  
  číslo: **SOP MO- 01- KR**



Vzorek č.: **K7990**

Rasa-deklarovaná: **CARNICA**

Včelař: S. Najman  
Adresa: S. Najman, Na Samotě 1029, 25301 Hostivice

Vzorek: - kdo odebral: včelař  
          - datum odběru: 21.05.2018  
          - způsob odběru: living

Matka: NAJ170073      ve včelstvu: č.14  
Rodiče: matka matky:                                    trubci:  
Způsob spáření: prsp  
Poznámky:

Datum měření křídel: . . .

Analýzu provedl: RNDr. František Kašpar  
                          Výzkumný ústav včelařský Dol, s.r.o.  
                          Pokusný včelín  
                          Pekařov  
                          78823 Jindřichov na Moravě

### Výsledky klasifikace vzorku metodou DAWINO:

RASA	%
CARNICA	50
Ostatní	50

*Výsledky se vztahují pouze na vyšetřený vzorek.*

*Tento protokol nesmí být bez souhlasu  
zkušební laboratoře reprodukován  
jinak než celý.*

14.06.2018

-----  
datum

Znaky na křídlech (průměry) ve vzorku č.:

K7990

<b>ÚHLY (stupně)</b>	
A1	26,6
A4	29,1
B3	74,2
B4	112,0
D7	96,5
E9	22,3
G7	24,6
G18	90,3
H12	16,4
J10	51,5
J16	95,5
K19	76,4
L13	14,4
M17	47,1
N23	93,1
O26	37,5
Q21	36,7
<b>DÉLKY (mm)</b>	
Radiální pole	3,475
A	0,585
B	0,220
C	0,940
D	2,017
Vnitřní délka	4,545
Vnitřní šířka	2,141
Disk.odch. (mm)	0,196
(stupně)	6,4
<b>INDEXY</b>	
Loketní	2,70
Prekubitální	2,79
Činkový	1,05
Radiální	1,51
<b>PLOCHA 6 POLÍ</b>	
Plocha (mm <sup>2</sup> )	5,418