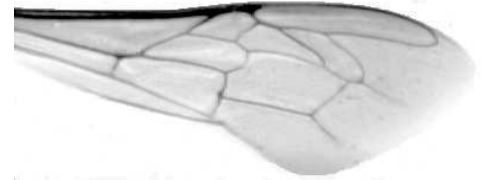




Výzkumný ústav včelařský Dol, s.r.o.,  
252 66 Libčice nad Vltavou  
☎ 220940480, fax 220941252

## VÝSLEDKY MORFOMETRICKÉ ANALÝZY A TAXONOMICKÉ KLASIFIKACE VČEL PODLE ZNAKŮ NA KŘÍDLECH

Použitá metoda: název: **DAWINO**  
                            číslo: **SOP MO- 01- KR**



Vzorek č.: **K7992**

Rasa-deklarovaná: **CARNICA**

Včelař: PV Kývalka  
Adresa: PV VÚVč Kývalka, 66501 Rosice u Brna

Vzorek: - kdo odebral: včelař  
- datum odběru: 23.03.2018  
- způsob odběru: living

Matka: KYV170048      ve včelstvu: 40  
Rodiče: matka matky: SIN143914      trubci: KYV140771  
Způsob spáření: ins  
Poznámky:

Datum měření křídel: . . .

Analýzu provedl: RNDr. František Kašpar  
Výzkumný ústav včelařský Dol, s.r.o.  
Pokusný včelín  
Pekařov  
78823 Jindřichov na Moravě

### Výsledky klasifikace vzorku metodou DAWINO:

RASA	%
CARNICA	86
Ostatní	14

*Výsledky se vztahují pouze na vyšetřený vzorek.*

*Tento protokol nesmí být bez souhlasu  
zkušební laboratoře reprodukován  
jinak než celý.*

02.07.2018

-----  
datum

Znaky na křídlech (průměry) ve vzorku č.:

K7992

<b>ÚHLY (stupně)</b>	
A1	26,3
A4	30,8
B3	73,4
B4	107,2
D7	96,6
E9	22,1
G7	24,7
G18	86,5
H12	18,1
J10	55,8
J16	93,0
K19	79,9
L13	13,6
M17	44,4
N23	90,9
O26	37,8
Q21	37,8
<b>DÉLKY (mm)</b>	
Radiální pole	3,505
A	0,594
B	0,245
C	0,960
D	2,033
Vnitřní délka	4,659
Vnitřní šířka	2,227
Disk.odch. (mm)	0,149
(stupně)	4,7
<b>INDEXY</b>	
Loketní	2,49
Prekubitální	2,70
Činkový	1,02
Radiální	1,37
<b>PLOCHA 6 POLÍ</b>	
Plocha (mm <sup>2</sup> )	5,801