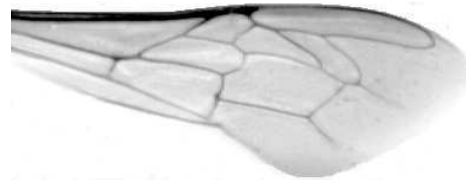




Výzkumný ústav včelařský Dol, s.r.o.,
252 66 Libčice nad Vltavou
☎ 220940480, fax 220941252

VÝSLEDKY MORFOMETRICKÉ ANALÝZY A TAXONOMICKÉ KLASIFIKACE VČEL PODLE ZNAKŮ NA KŘÍDLECH

Použitá metoda: **název: DAWINO**
číslo: SOP MO- 01- KR



Vzorek č.: **K7994**

Rasa-deklarovaná: **CARNICA**

Včelař: PV Kývalka
Adresa: PV VÚVč Kývalka, 66501 Rosice u Brna

Vzorek: - **kdo odebral:** včelař
- **datum odběru:** 23.03.2018
- **způsob odběru:** living

Matka: KYV160201 **ve včelstvu:** 59
Rodiče: **matka matky:** SIN144446 **trubci:** KLA132714
Způsob spáření: ins
Poznámky:

Datum měření křídel: . . .

Analýzu provedl: RNDr. František Kašpar
Výzkumný ústav včelařský Dol, s.r.o.
Pokusný včelín
Pekařov
78823 Jindřichov na Moravě

Výsledky klasifikace vzorku metodou DAWINO:

RASA	%
CARNICA	93
Ostatní	7

*Výsledky se vztahují pouze na vyšetřený vzorek.
Tento protokol nesmí být bez souhlasu
zkušební laboratoře reprodukován
jinak než celý.*

02.07.2018

datum

Znaky na křídlech (průměry) ve vzorku č.:

K7994

ÚHLY (stupně)	
A1	25,6
A4	29,3
B3	74,8
B4	111,3
D7	98,5
E9	21,9
G7	24,6
G18	87,8
H12	17,3
J10	53,9
J16	96,1
K19	79,2
L13	12,8
M17	44,2
N23	92,0
O26	35,3
Q21	37,1
DÉLKY (mm)	
Radiální pole	3,560
A	0,619
B	0,212
C	0,964
D	2,035
Vnitřní délka	4,669
Vnitřní šířka	2,206
Disk.odch. (mm)	0,172
(stupně)	5,6
INDEXY	
Loketní	2,95
Prekubitální	2,73
Činkový	1,07
Radiální	1,44
PLOCHA 6 POLÍ	
Plocha (mm ²)	5,781