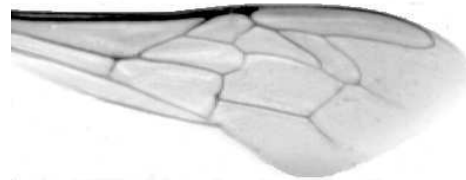




Výzkumný ústav včelařský Dol, s.r.o.,  
252 66 Libčice nad Vltavou  
☎ 220940480, fax 220941252

## VÝSLEDKY MORFOMETRICKÉ ANALÝZY A TAXONOMICKÉ KLASIFIKACE VČEL PODLE ZNAKŮ NA KŘÍDLECH

Použitá metoda: název: **DAWINO**  
                          číslo: **SOP MO- 01- KR**



Vzorek č.: **K7999**

Rasa-deklarovaná: **CARNICA**

Včelař: VÚVč Dol

Adresa: VÚVč, Dol 94- Máslovice, 25266 Libčice nad Vltavou

Vzorek:           - kdo odebral: včelař  
                      - datum odběru: 23.03.2018  
                      - způsob odběru: living

Matka: DOL170145       ve včelstvu: 55

Rodiče: matka matky: DOL163250   trubci: RAD150506

Způsob spáření: ins

Poznámky:

Datum měření křídel: . . .

Analýzu provedl: RNDr. František Kašpar  
                          Výzkumný ústav včelařský Dol, s.r.o.  
                          Pokusný včelín  
                          Pekařov  
                          78823 Jindřichov na Moravě

### Výsledky klasifikace vzorku metodou DAWINO:

RASA	%
CARNICA	89
Ostatní	11

*Výsledky se vztahují pouze na vyšetřený vzorek.*

*Tento protokol nesmí být bez souhlasu  
zkušební laboratoře reprodukován  
jinak než celý.*

02.07.2018

-----  
datum

Znaky na křídlech (průměry) ve vzorku č.:

K7999

<b>ÚHLY (stupně)</b>	
A1	27,6
A4	30,5
B3	71,6
B4	104,8
D7	94,7
E9	22,4
G7	25,0
G18	88,4
H12	16,6
J10	57,9
J16	94,6
K19	75,9
L13	13,1
M17	45,6
N23	92,0
O26	39,5
Q21	35,5
<b>DÉLKY (mm)</b>	
Radiální pole	3,371
A	0,611
B	0,207
C	0,930
D	2,025
Vnitřní délka	4,530
Vnitřní šířka	2,103
Disk.odch. (mm)	0,138
(stupně)	4,6
<b>INDEXY</b>	
Loketní	3,00
Prekubitální	2,65
Činkový	1,00
Radiální	1,32
<b>PLOCHA 6 POLÍ</b>	
Plocha (mm <sup>2</sup> )	5,326