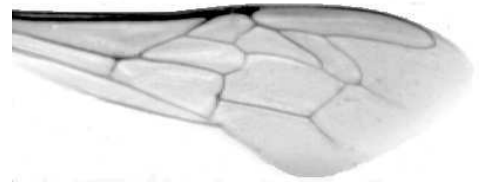




Výzkumný ústav včelařský Dol, s.r.o.,  
252 66 Libčice nad Vltavou  
☎ 220940480, fax 220941252

## VÝSLEDKY MORFOMETRICKÉ ANALÝZY A TAXONOMICKÉ KLASIFIKACE VČEL PODLE ZNAKŮ NA KŘÍDLECH

Použitá metoda: název: **DAWINO**  
                            číslo: **SOP MO- 01- KR**



Vzorek č.: **K8003**  
Rasa-deklarovaná: **CARNICA**

Včelař: VS Přerov  
Adresa: VS ÚVČ, Na Návsí 29, 75002 Přerov- Žeravice

Vzorek: - kdo odebral: včelař  
          - datum odběru: 15.05.2018  
          - způsob odběru: living

Matka: PRO170350      ve včelstvu: č.50-Lhotk  
Rodiče: matka matky:                              trubci:  
Způsob spáření: ins  
Poznámky:

Datum měření křídel: . . .

Analýzu provedl: RNDr. František Kašpar  
                            Výzkumný ústav včelařský Dol, s.r.o.  
                            Pokusný včelín  
                            Pekařov  
                            78823 Jindřichov na Moravě

### Výsledky klasifikace vzorku metodou DAWINO:

RASA	%
CARNICA	72
Ostatní	28

*Výsledky se vztahují pouze na vyšetřený vzorek.*

*Tento protokol nesmí být bez souhlasu  
zkušební laboratoře reprodukován  
jinak než celý.*

12.07.2018

-----  
datum

Znaky na křídlech (průměry) ve vzorku č.:

K8003

<b>ÚHLY (stupně)</b>	
A1	25,2
A4	31,3
B3	73,5
B4	103,4
D7	96,0
E9	22,0
G7	24,3
G18	93,0
H12	18,2
J10	49,9
J16	99,3
K19	79,0
L13	15,6
M17	47,5
N23	92,3
O26	33,7
Q21	35,7
<b>DÉLKY (mm)</b>	
Radiální pole	3,464
A	0,602
B	0,231
C	0,920
D	2,009
Vnitřní délka	4,576
Vnitřní šířka	2,138
Disk.odch. (mm)	0,118
(stupně)	3,9
<b>INDEXY</b>	
Loketní	2,65
Prekubitální	2,74
Činkový	1,01
Radiální	1,44
<b>PLOCHA 6 POLÍ</b>	
Plocha (mm <sup>2</sup> )	5,418