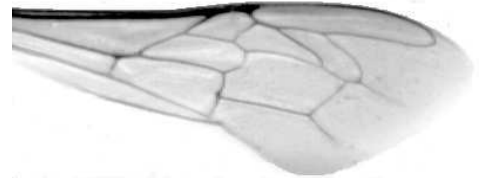




**Výzkumný ústav včelařský Dol, s.r.o.,
252 66 Libčice nad Vltavou**
☎ 220940480, fax 220941252

VÝSLEDKY MORFOMETRICKÉ ANALÝZY A TAXONOMICKÉ KLASIFIKACE VČEL PODLE ZNAKŮ NA KŘÍDLECH

Použitá metoda: název: **DAWINO**
 číslo: **SOP MO- 01- KR**



Vzorek č.: **K8014**

Rasa-deklarovaná: **CARNICA**

Včelař: J. Janšta

Adresa: ing.J. Janšta, Březka 9, 59501 Velká Bíteš

Vzorek: - kdo odebral: včelař
 - datum odběru: 02.01.2019
 - způsob odběru: dead

Matka: **ve včelstvu: č.23**

Rodiče: **matka matky: trubci:**

Způsob spáření: prsp

Poznámky:

Datum měření křídel: . . .

Analýzu provedl: RNDr. František Kašpar
 Výzkumný ústav včelařský Dol, s.r.o.
 Pokusný včelín
 Pekařov
 78823 Jindřichov na Moravě

Výsledky klasifikace vzorku metodou DAWINO:

RASA	%
CARNICA	96
Ostatní	4

Výsledky se vztahují pouze na vyšetřený vzorek.

*Tento protokol nesmí být bez souhlasu
zkušební laboratoře reprodukován
jinak než celý.*

27.01.2019

datum

Znaky na křídlech (průměry) ve vzorku č.:

K8014

ÚHLY (stupně)	
A1	26,9
A4	29,1
B3	71,2
B4	109,0
D7	94,2
E9	23,1
G7	25,2
G18	90,2
H12	20,6
J10	57,7
J16	95,5
K19	83,0
L13	14,1
M17	46,5
N23	92,8
O26	36,7
Q21	35,0
DÉLKY (mm)	
Radiální pole	3,428
A	0,620
B	0,204
C	0,930
D	2,020
Vnitřní délka	4,563
Vnitřní šířka	2,116
Disk.odch. (mm)	0,178
(stupně)	5,9
INDEXY	
Loketní	3,07
Prekubitální	2,64
Činkový	1,05
Radiální	1,47
PLOCHA 6 POLÍ	
Plocha (mm ²)	5,386